

Wykaz obiektów z Księgozbioru Żuławskich wytypowanych do wykonania usług  
introligatorskich i konserwatorskich wraz z zakresem prac, opisem stanu zachowania oraz  
dokumentacją fotograficzną

1. BG 525244; wymiary 20,8 x 15 x 2 cm, 1904 r.

**opis fizyczny:** oprawa sygnowana (Jahoda), półskórek z płótnem, barwione marmoryzowane wyklejki, karty z papieru maszynowego

**stan zachowania:** średni, fragment skóry na grzbiecie oderwany, przegub pęknięty, skóra oprawy z niewielkimi przetarciami i przebarwieniami, na kartach ślady zalania, blok zwarty, papier zakwaszony;

**zakres prac renowatorskich:** oczyszczenie oprawy oraz kart z kurzu i zabrudzeń powierzchniowych, odkwaszanie kart metodą bezwodną z wykorzystaniem jako substancji zasadowej tlenku magnezu w perfluoroheptanie, reperacja uszkodzeń grzbietu.



2. BG 525245, 18,3 x 13,7 x 2,3 cm, 1908 r.

**opis fizyczny:** półskórek z płótnem - oprawa sygnowana (Jahoda), barwione wyklejki, papier czerpany;

**stan zachowania:** dobry, niewielkie pęknięcie grzbietu w przegubie, skóra oprawy z niewielkimi przetarciami i przebarwieniami, na kartach ślady zalania, blok zwarty, papier zakwaszony;

**zakres prac renowatorskich:** oczyszczenie oprawy oraz kart z kurzu i zabrudzeń powierzchniowych, odkwaszanie kart metodą bezwodną z wykorzystaniem jako substancji zasadowej tlenku magnezu w perfluoroheptanie, reperacja uszkodzeń grzbietu



3. BG 525253; 19,1 x 13,8 x 2 cm ; 1910 r.

**opis fizyczny:** półskórek z płótnem - oprawa niesygnowana [Jahoda], barwione wyklejki, papier czerpany;

**stan zachowania:** średni, oderwana przednia okładka, skóra oprawy z przetarciami i przebarwieniami – widoczny zaciek, na kartach ślady zalania, papier zakwaszony,

**zakres prac renowatorskich:** oczyszczenie oprawy oraz kart z kurzu i zabrudzeń powierzchniowych, odkwaszanie kart metodą bezwodną z wykorzystaniem jako substancji zasadowej tlenku magnezu w perfluoroheptanie, zawieszenie okładki, reperacja uszkodzeń grzbietu oraz wyklejki



4. BG 525272; 19,2 x 14,5 x 2,1 cm, 1914 r.

**opis fizyczny:** półskórek z płótnem - oprawa sygnowana (Jahoda), barwione wyklejki, papier maszynowy;

**stan zachowania:** średni, naderwana tylna okładka, skóra oprawy z przetarciami i przebarwieniami – widoczny zaciek, na kartach ślady zalania, papier zakwaszony, blok zwarty;

**zakres prac renowatorskich:** oczyszczenie oprawy oraz kart z kurzu i zabrudzeń powierzchniowych, odkwaszanie kart metodą bezwodną z wykorzystaniem jako substancji zasadowej tlenku magnezu w perfluoroheptanie, reperacja uszkodzeń grzbietu oraz wyklejek



5. BG 525273; 19,2 x 14,5 x 2,5 cm; 1916 r.

**opis fizyczny:** półskórek z płótnem oprawa sygnowana (Jahoda), barwione wyklejki, papier maszynowy ;

**stan zachowania:** średni, znaczny ubytek w skórze grzbietu, pęknięty przegub, skóra oprawy z przetarciami i przebarwieniami – widoczny zaciek, na kartach ślady zalania, ostatnia karta uszkodzona, blok zwarty;

**zakres prac renowatorskich:** oczyszczenie oprawy oraz kart z kurzu i zabrudzeń powierzchniowych, odkwaszanie kart metodą bezwodną z wykorzystaniem jako substancji zasadowej tlenku magnezu w perfluoroheptanie, uzupełnienie skóry na grzbiecie bez odtwarzania tłoczeń, reperacja uszkodzeń papieru, grzbietu oraz wyklejek



6. BG 525290; 23 x 19 x 4,3 cm, 1914 r.

**opis fizyczny:** oprawa skórzana z tłoczeniami, sygnowana (Jahoda), barwione wyklejki, papier maszynowy, krawędzie bloku złożone;

**stan zachowania:** średni, oderwana przednia okładka, skóra oprawy z przetarciami i przebarwieniami – widoczny zaciek, na kartach widoczne ślady zalania, działalności mikroorganizmów oraz owadów, blok zwarty;

**zakres prac renowatorskich:** oczyszczenie oprawy oraz kart z kurzu i zabrudzeń powierzchniowych, połączenie bloku z oprawą, reperacja uszkodzeń grzbietu oraz wyklejki



7. BG 525296, 17,2 x 12,8 x 3 cm, 1927 r.

**opis fizyczny:** półskórek z kłajstrowym papierem marmurkowym, wyklejki z papieru marmurkowego, karty z papieru maszynowego;

**stan zachowania:** pęknięty przegub grzbietu, przetarte narożniki, na kartach ślady zalania, blok zwarty, karty zakwaszone i zakurzone;

**zakres prac renowatorskich:** oczyszczenia kart z kurzu i zabrudzeń powierzchniowych, odkwaszanie kart metodą bezwodną z wykorzystaniem jako substancji zasadowej tlenku magnezu w perfluoroheptanie, reperacja uszkodzeń grzbietu

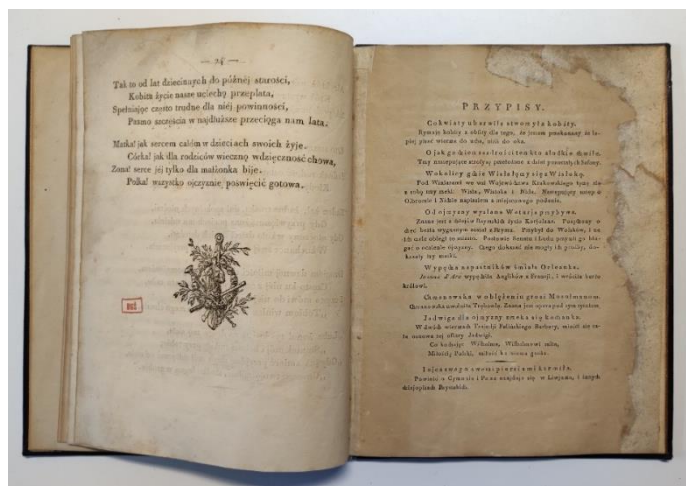


8. BG 525389; 22,7 x 17,7 x 1 cm, 1818 r.

**opis fizyczny:** oprawa skórzana w kolorze śliwkowym z tłoczeniami, wyklejki z ozdobnego papieru z zadrukiem, karty z papieru maszynowego;

**stan zachowania:** skóra oprawy szczególnie w partii grzbietu zdegradowana z pęknięciami oraz ubytkami, oprawa lekko wypaczona, blok zwarty, karty zakwaszone i zakurzone, uszkodzenia kart reperowane papierem;

**zakres prac renowatorskich:** oczyszczenia kart z kurzu i zabrudzeń powierzchniowych, usunięcie z kart dawnych reperacji oraz naprawa uszkodzeń papieru, odkwaszanie kart metodą bezwodną z wykorzystaniem jako substancji zasadowej tlenku magnezu w perfluoroheptanie, uzupełnienie ubytków, reperacja uszkodzeń grzbietu,





9. BG 525404; 17,3 x 11,3 x 2 cm, 1833 r.

**opis fizyczny:** oprawa niesygnowana, półskórek bez skórzanych narożników z olejowym papierem marmurkowym, karty z papieru czerpanego;

**stan zachowania:** zły, skóra grzbietu pęknięta w przegubie, oprawy mocno wytarte, szycie poluzowane, karty ze śladami zalania, mocno zabrudzone i zaplamione;

**zakres prac renowatorskich:** oczyszczenia oprawy oraz kart z kurzu i zabrudzeń powierzchniowych, odkwaszanie kart metodą bezwodną z wykorzystaniem jako substancji zasadowej tlenku magnezu w perfluoroheptanie podklejenie pęknięć oraz naprawa uszkodzeń papieru, wzmocnienie szycia, reperacja uszkodzeń skózanego grzbietu

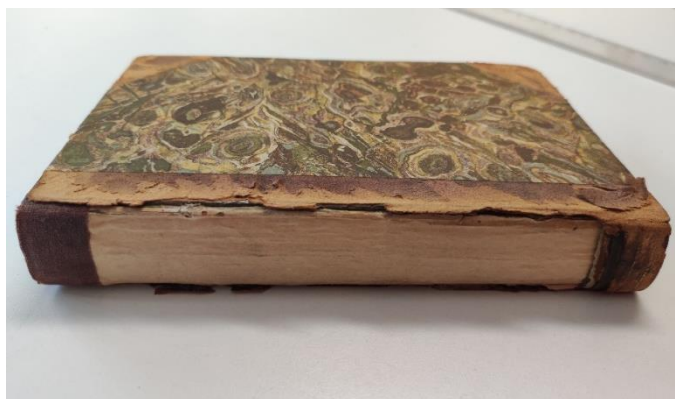


10. BG 525538, 17,2 x 11,2 x 2,4 cm, 1842 r.

**opis fizyczny:** półskórek z olejowym papierem marmurkowym, wyklejki z barwionego papieru, karty z papieru maszynowego;

**stan zachowania:** skóra oprawy mocno zdegradowana – brak większości grzbietu, widoczne ślady reperacji grzbietu płótnem, na kartach ślady zalania, blok zwarty, karty zakwaszone i zakurzone;

**zakres prac renowatorskich:** oczyszczenia kart z kurzu i zabrudzeń powierzchniowych, odkwaszanie kart metodą bezwodną z wykorzystaniem jako substancji zasadowej tlenku magnezu w perfluoroheptanie, uzupełnienie ubytku grzbietu



11. BG 525554, 20,3 x 13 x 5,6 cm, 1827 r.

**opis fizyczny:** półskórek z kłajstrowym papierem marmurkowym, wyklejki z papieru maszynowego, karty z papieru czerpanego, w blok wszyte 3 rozkładane tablice;

**stan zachowania:** zły, pęknięcie skóry w przegubie, oderwana przednia okładka, na kartach ślady zalania, zabrudzenia, karty reperowane, blok zwarty, karty zakwaszone i zakurzone;

**zakres prac renowatorskich:** oczyszczenia kart z kurzu i zabrudzeń powierzchniowych, podklejenie przedarc kart, odkwaszanie kart metodą bezwodną z wykorzystaniem jako substancji zasadowej tlenku magnezu w perfluoroheptanie, połączeni bloku z oprawą, reperacja grzbietu.



12. BG 525658; 20,5 x 12,5 x 1,7 cm; 1841 r.

**opis fizyczny:** półskórek z olejowym papierem marmurkowym, wyklejki z papieru maszynowego, karty z papieru maszynowego;

**stan zachowania:** zły, blok oderwany od przedniej okładki, ubytek w górnej partii grzbietu, na kartach ślady zalania, zabrudzenia, karty reperowane, poluzowane szycie, karty zakurzone i zakwaszone, niewielkie uszkodzenia papieru;

**zakres prac renowatorskich:** oczyszczenia kart z kurzu i zabrudzeń powierzchniowych, podklejenie przedarć kart, odkwaszanie kart metodą bezwodną z wykorzystaniem jako substancji zasadowej tlenku magnezu w perfluoroheptanie, połączeni bloku z oprawą, reperacja grzbietu

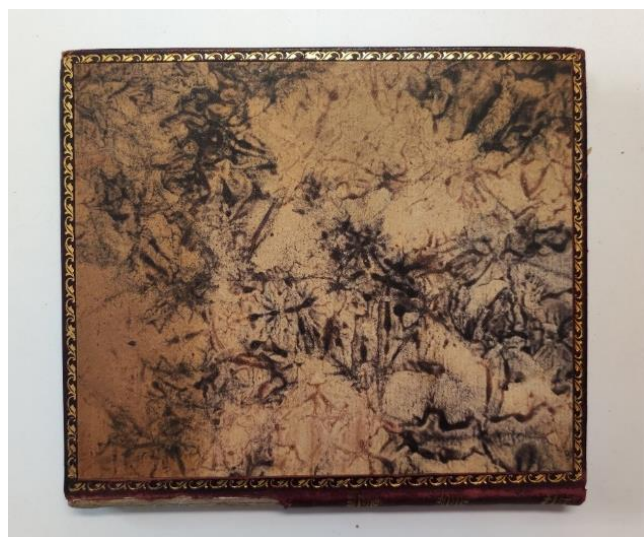


13. BG 525745; 19,7 x 17 x 1,4 cm, 1818 r.

**opis fizyczny:** oprawa sygnowana (Jahoda), półskórek z kłajstrowym papierem marmurkowym, wyklejki z papieru marmurkowego, karty z papieru czerpanego;

**stan zachowania:** zły, skóra grzbietu osłabiona, pęknięta w przegubie oraz z ubytkiem, karty silnie zabrudzone i zakwaszone;

**zakres prac renowatorskich:** oczyszczenia oprawy i kart z kurzu i zabrudzeń powierzchniowych, odkwaszanie kart metodą bezwodną z wykorzystaniem jako substancji zasadowej tlenku magnezu w perfluoroheptanie, podklejenie pęknięć papieru, reperacja grzbietu



14. BG 525863; 13,6 x 15,5 x 1,5 cm, 1886 r.

**opis fizyczny:** półskórek z olejowym papierem marmurkowym, wyklejki z ozdobnego papieru z teksturą, karty z papieru maszynowego;

**stan zachowania:** zły, pęknięcie skóry w przegubach, oderwana przednia i tylna okładka, znaczny ubytek w górnej partii grzbietu, tektury oprawy wypaczone, karty zabrudzone i mocno zakwaszone, ślady działania mikroorganizmów;

**zakres prac renowatorskich:** oczyszczenia oprawy i kart z kurzu i zabrudzeń powierzchniowych, podklejenie pęknięć papieru, odkwaszanie kart metodą bezwodną z wykorzystaniem jako substancji zasadowej tlenku magnezu w perfluoroheptanie, połączeni bloku z oprawą, reperacja grzbietu



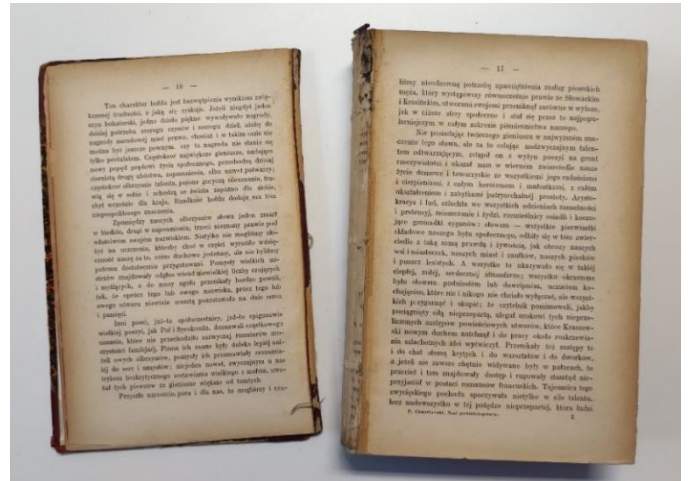


15. BG 526113, 20,5 x 14 x 4 cm, 1887 r.

**opis fizyczny:** półskórek z olejowym papierem marmurkowym, wyklejki z ozdobnego papieru z teksturą, karty z papieru maszynowego;

**stan zachowania:** zły, oderwana przednia okładka, brak grzbietu, brak kapitałki, uszkodzone szycie pierwszych składek, karty mocno zakwaszone i osłabione;

**zakres prac renowatorskich:** oczyszczenia oprawy oraz kart z kurzu i zabrudzeń powierzchniowych, podklejenie pęknięć papieru odkwaszanie kart metodą bezwodną z wykorzystaniem jako substancji zasadowej tlenku magnezu w perfluoroheptanie, połączeni bloku z oprawą, montaż kapitałki oraz skórzanego grzbietu

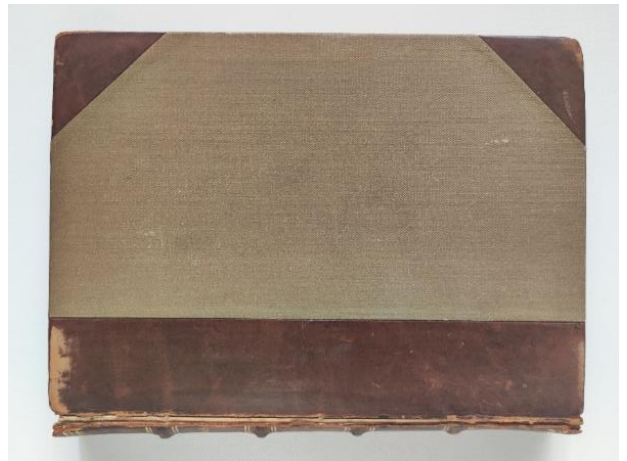


16. BG 526296, 18,2 x 14 x 2,2 cm, 1906 r.

**opis fizyczny:** półskórek z płótnem - oprawa niesygnowana [Jahoda], papier czerpany;

**stan zachowania:** średni, pęknięcie grzbietu w przegubie, skóra oprawy z przetarciami i przebarwieniami, na kartach ślady zalania, blok zwarty;

**zakres prac renowatorskich:** oczyszczenie oprawy oraz kart z kurzu i zabrudzeń powierzchniowych, odkwaszanie kart metodą bezwodną z wykorzystaniem jako substancji zasadowej tlenku magnezu w perfluoroheptanie, reperacja uszkodzeń grzbietu



17. BG 526298, 18,2 x 13,8 x 1,7 cm, 1911 r.

**opis fizyczny:** półskórek z płótnem - oprawa niesygnowana [Jahoda], papier czerpany;

**stan zachowania:** średni, pęknięcie grzbietu w przegubie, skóra oprawy z przetarciami i przebarwieniami, na oprawie i na kartach ślady zalania i zabrudzenia, blok zwarty;

**zakres prac renowatorskich:** oczyszczenie oprawy oraz kart z kurzu i zabrudzeń powierzchniowych, odkwaszanie kart metodą bezwodną z wykorzystaniem jako substancji zasadowej tlenku magnezu w perfluoroheptanie, reperacja uszkodzeń grzbietu



18. BG 526299; 19 x 13,8 x 1,9 cm, 1911 r.

**opis fizyczny:** półskórek z płótnem - oprawa niesygnowana [Jahoda], papier czerpany;

**stan zachowania:** średni, grzbiet pęknięty w przegubie ze znacznym ubytkiem, skóra oprawy z przetarciami i przebarwieniami, naderwana kapitałka, na oprawie i na kartach ślady zalania, karty reperowane, papier zakwaszony, blok zwarty;

**zakres prac renowatorskich:** oczyszczenie oprawy oraz kart z kurzu i zabrudzeń powierzchniowych, naprawa uszkodzeń kart, odkwaszanie kart metodą bezwodną z wykorzystaniem jako substancji zasadowej tlenku magnezu w perfluoroheptanie, uzupełnienie brakującego fragmentu grzbietu, reperacja uszkodzeń grzbietu

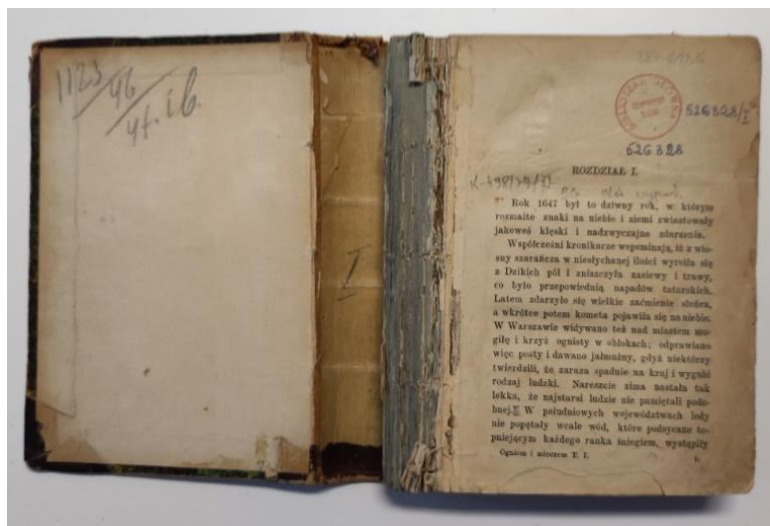


19. BG 526328; 17,5 x 11,5 x 2,8 cm, 1884 r.;

**opis fizyczny:** oprawa niesygnowana, półskórek z olejowym papierem marmurkowym, wyklejki i karty z papieru maszynowego;

**stan zachowania:** zły, oprawa oderwana od bloku, skóra oprawy oraz papier marmurkowy mocno wytarty, grzbiet zdeformowany, uszkodzone szycie pierwszych składek, karty mocno zakwaszone, osłabione i z ubytkami;

**zakres prac renowatorskich:** oczyszczenia oprawy oraz kart z kurzu i zabrudzeń powierzchniowych, podklejenie pęknięć oraz naprawa uszkodzeń papieru, doszycie luźnych składek, odkwaszanie kart metodą bezwodną z wykorzystaniem jako substancji zasadowej tlenku magnezu w perfluoroheptanie, połączeni bloku z oprawą, reperacja uszkodzeń skózanego grzbietu

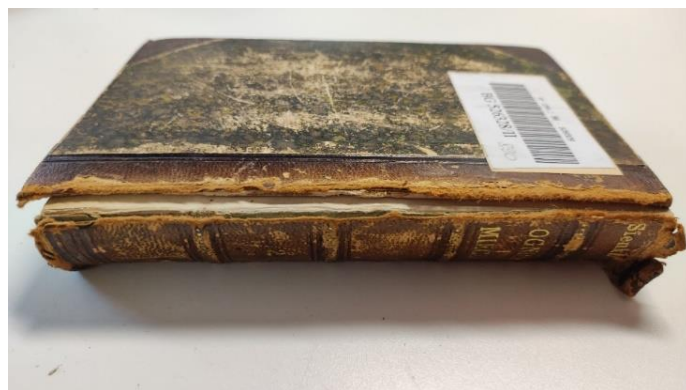


20. BG 526329, 17,5 x 11,5 x 2,8 cm, 1884 r.

**opis fizyczny:** oprawa niesygnowana, półskórek z olejowym papierem marmurkowym, wyklejki i karty z papieru maszynowego;

**stan zachowania:** zły, tylna okładka oderwana od bloku, grzbiet zdeformowany, szycie poluzowane, karty mocno zakwaszone, ze śladami reperacji;

**zakres prac renowatorskich:** oczyszczenia oprawy oraz kart z kurzu i zabrudzeń powierzchniowych, usunięcie dawnych reperacji, podklejenie pęknięć oraz naprawa uszkodzeń papieru, odkwaszanie kart metodą bezwodną z wykorzystaniem jako substancji zasadowej tlenku magnezu w perfluoroheptanie, wzmocnienie szycia, połączeni bloku z oprawą, reperacja uszkodzeń skózanego grzbietu





21. BG 526330; 17,5 x 11,7 x 3 cm, 1884 r.,

**opis fizyczny:** oprawa niesygnowana, półskórek z olejowym papierem marmurkowym, wyklejki i karty z papieru maszynowego;

**stan zachowania:** zły, skóra grzbietu naderwana, oprawa oderwana od bloku, skóra oprawy oraz papier marmurkowy mocno wytarty, uszkodzony narożnik, blok zdeformowany, szycie poluzowane, karty mocno zakwaszone, ze śladami reperacji;

**zakres prac renowatorskich:** oczyszczenia oprawy oraz kart z kurzu i zabrudzeń powierzchniowych, usunięcie dawnych reperacji, podklejenie pęknięć oraz naprawa uszkodzeń papieru, odkwaszanie kart metodą bezwodną z wykorzystaniem jako substancji zasadowej tlenku magnezu w perfluoroheptanie, wzmocnienie szycia, połączeni bloku z oprawą, reperacja uszkodzeń skórzanego grzbietu oraz narożnika

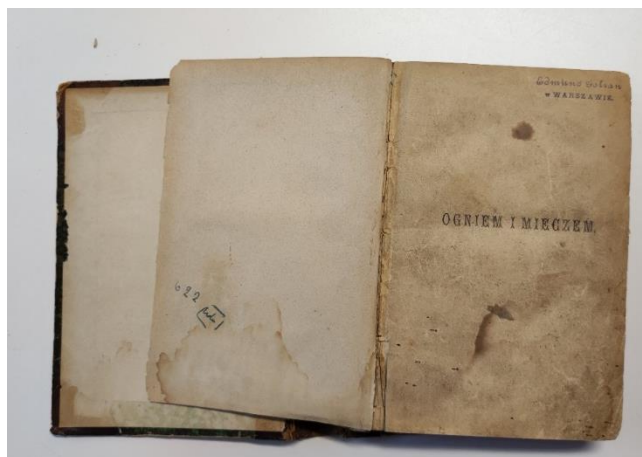


22. BG 526331, 17,5 x 11, 5 x 2,3 cm, 1884 r.

**opis fizyczny:** oprawa niesygnowana, półskórek z olejowym papierem marmurkowym, wyklejki i karty z papieru maszynowego, na tylnej wyklejce ślady adnotacji naniesionej ołówkiem ;

**stan zachowania:** zły, oprawa oderwana od bloku, skóra oprawy oraz papier marmurkowy mocno wytarty, blok zdeformowany, szycie poluzowane, karty ze śladami zalania, mocno zabrudzone i zakwaszone;

**zakres prac renowatorskich:** oczyszczenia oprawy oraz kart z kurzu i zabrudzeń powierzchniowych, podklejenie pęknięć oraz naprawa uszkodzeń papieru, odkwaszanie kart metodą bezwodną z wykorzystaniem jako substancji zasadowej tlenku magnezu w perfluoroheptanie , wzmocnienie szycia, połączeni bloku z oprawą, reperacja uszkodzeń skórzanego grzbietu



23. BG 526442, 20,5 x 26,2 x 0,6 cm, 1925 r.

**opis fizyczny:** oprawa sygnowana (Jahoda), pergaminowa z tłoczeniem, wyklejki z papieru maszynowego, karty z papieru czerpanego;

**stan zachowania:** zły, pergamin zabrudzony, odkształcony z pęknięciami i ubytkami na tylnej okładce, karty ze śladami zalania, mocno zabrudzone i zaplamione, widoczne ślady działalności mikroorganizmów oraz dawne reperacje kart;

**zakres prac renowatorskich:** oczyszczenia oprawy oraz kart z kurzu i zabrudzeń powierzchniowych, usunięcie dawnych reperacji kart, odkwaszanie kart metodą bezwodną z wykorzystaniem jako substancji zasadowej tlenku magnezu w perfluoroheptanie, naprawa uszkodzeń papieru, stabilizacja odkształcenia oraz reperacja uszkodzeń pergaminowej oprawy.



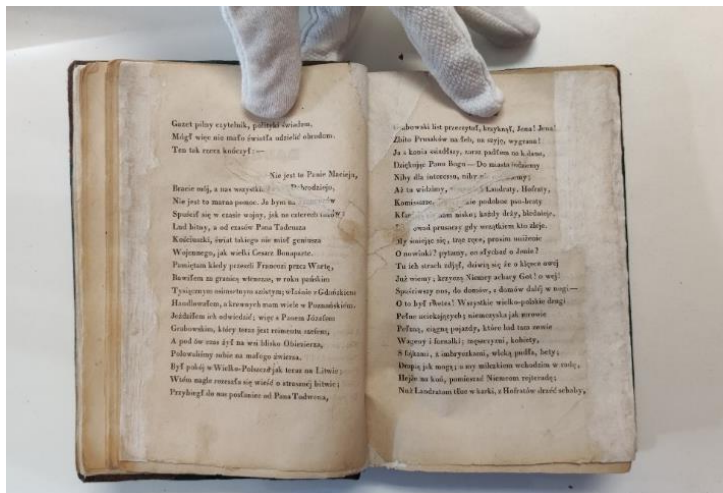


24. BG 526721, 17 x 12,2 x 2,3 cm, 1834 r.

**opis fizyczny:** oprawa niesygnowana, półpłótno z tłoczonym papierem, wyklejki z papieru pakowego, karty z papieru czerpanego;

**stan zachowania:** zły, oprawa wtórne, blok źle się otwiera, karty mocno zabrudzone i zaplamione, reperowane przy użyciu materiałów papierniczych;

**zakres prac renowatorskich:** rozłożenie bloku na składki, oczyszczenia kart z kurzu i zabrudzeń powierzchniowych, usunięcie dawnych reperacji, naprawa przedarć i ubytków papieru, odkwaszanie kart metodą bezwodną z wykorzystaniem jako substancji zasadowej tlenku magnezu w perfluoroheptanie, uszycie bloku, wymiana oprawy na skórzaną



25. BG 526722; 17 x 12,2 x 2,3 cm, 1834 r.

**opis fizyczny:** oprawa niesygnowana, półpłótno z tłoczonym papierem, wyklejki z papieru pakowego, karty z papieru czerpanego;

**stan zachowania:** zły, oprawa wtórne, blok źle się otwiera, karty mocno zabrudzone i zaplamione, reperowane przy użyciu materiałów papierniczych;

**zakres prac renowatorskich:** rozłożenie bloku na składki, oczyszczenia kart z kurzu i zabrudzeń powierzchniowych, usunięcie dawnych reperacji, naprawa przedarć i ubytków papieru, odkwaszanie kart metodą bezwodną z wykorzystaniem jako substancji zasadowej tlenku magnezu w perfluoroheptanie, uszycie bloku, wymiana oprawy na skórzaną.

