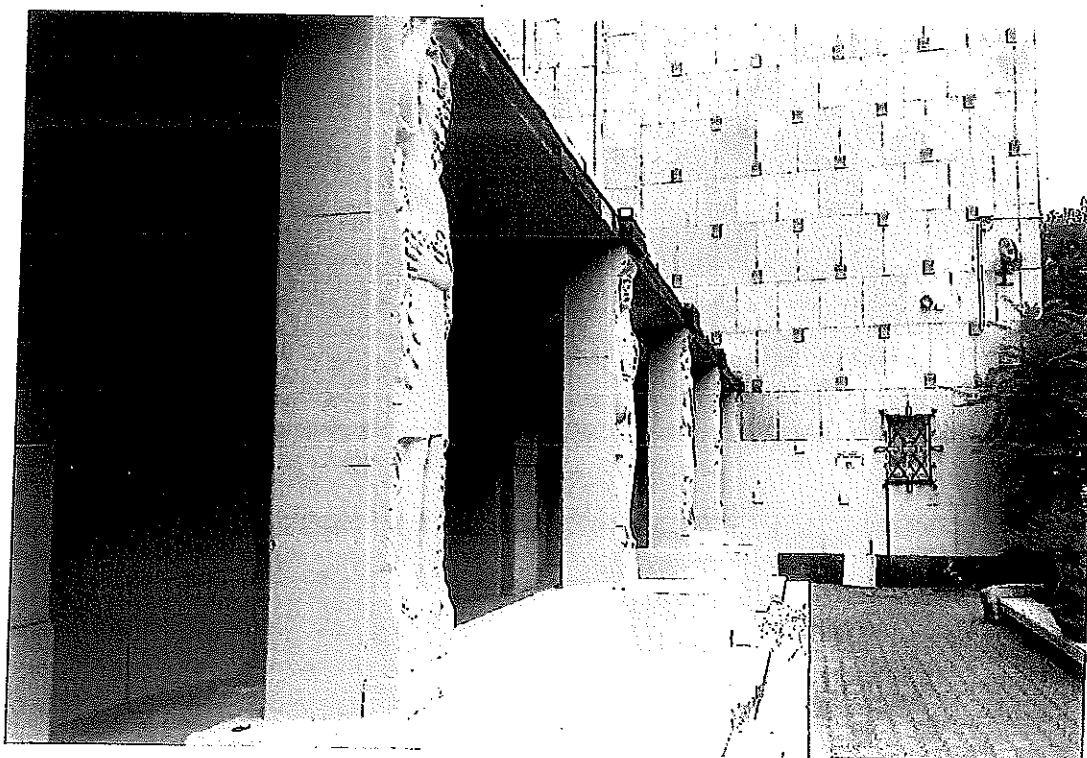


Fot. nr 1. Widok ogólny.

Fot. nr 2. Cokoły pod płaskorzeźbami, oryginalne z piaskowca, obłożone styropianem i pomalowane szarą farbą.

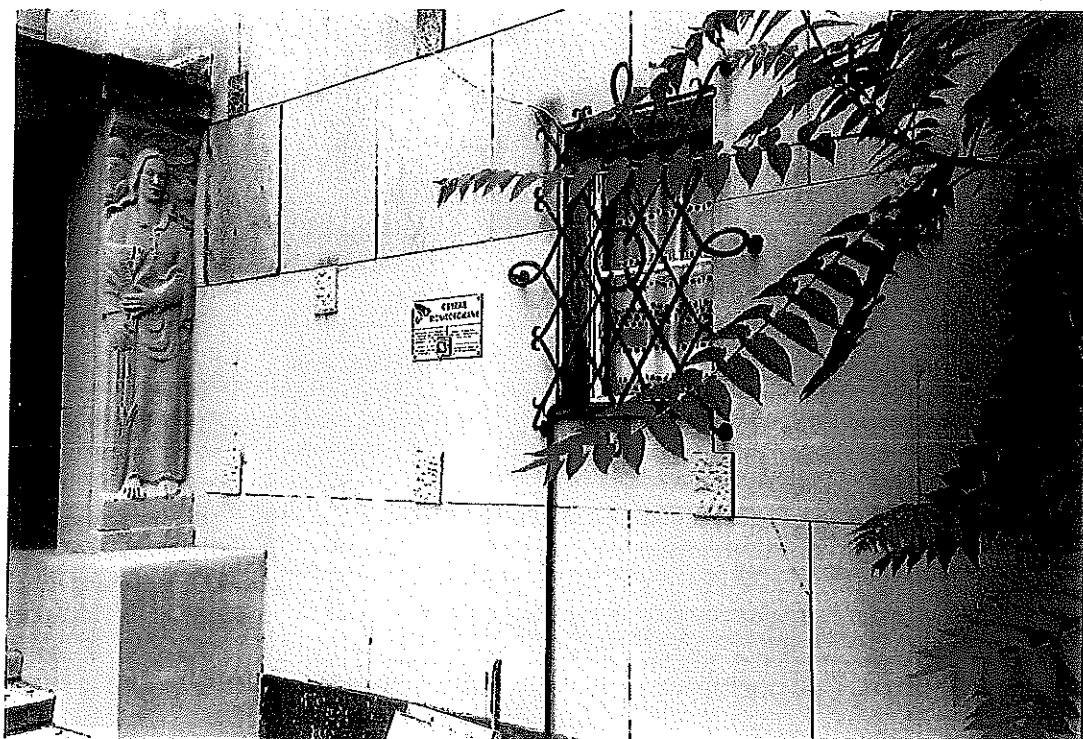


Fot. nr 3 i 4. Podcień, połowa stropu pomalowana szarą farbą, na stropie z piaskowca widoczne nie fachowo wykonane uzupełnienia ubytków.



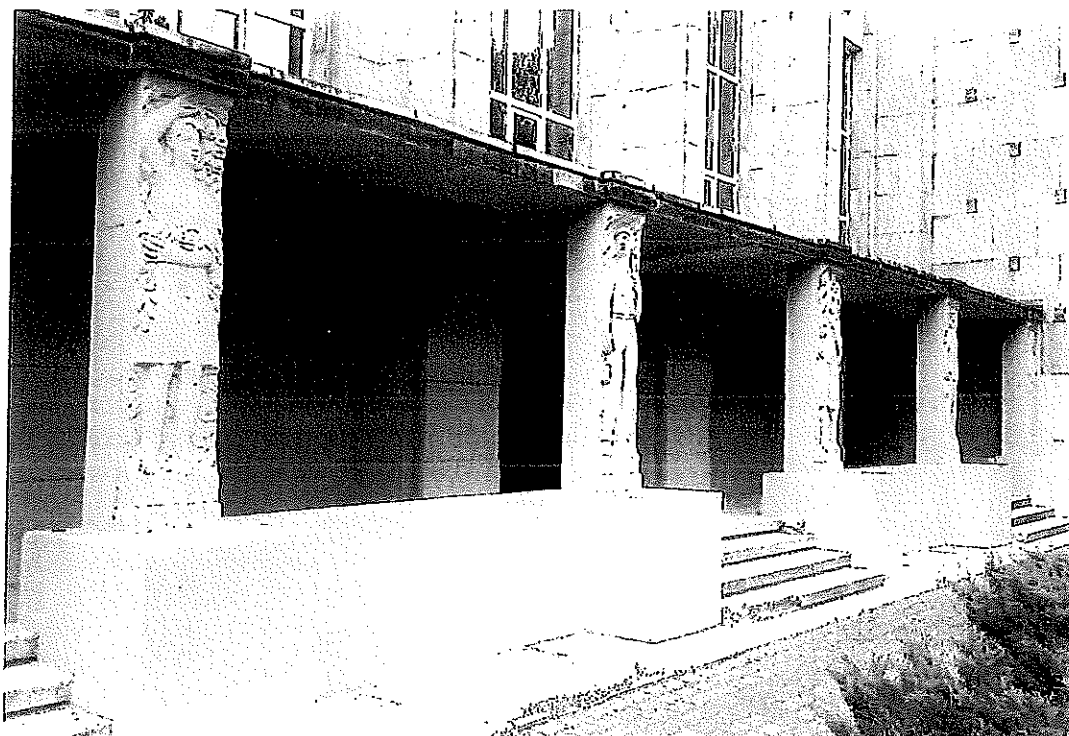
Fot. nr 5. Podcień, płyty z piaskowca pokryte klejem i przygotowane do malowania.

Fot. nr 6. Ściana boczna z okładzin z piaskowca przemalowana szarą farbą.



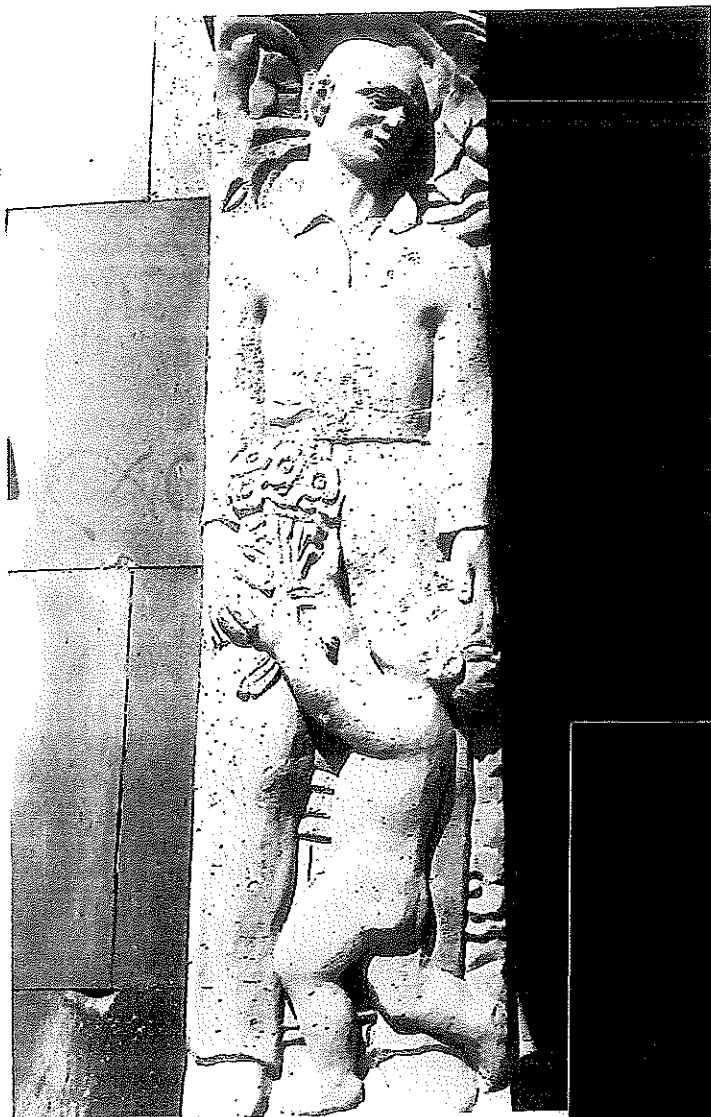
Fot. nr 7. Podcień, lewa strona. Widok ogólny.

Fot. nr 8. Podcień, prawa strona, widok ogólny. Piaskowiec pomalowany szarą farbą.



Fot. nr 9. Płaskorzeźba pierwsza od lewej strony, tytuł „Święto pracy”.

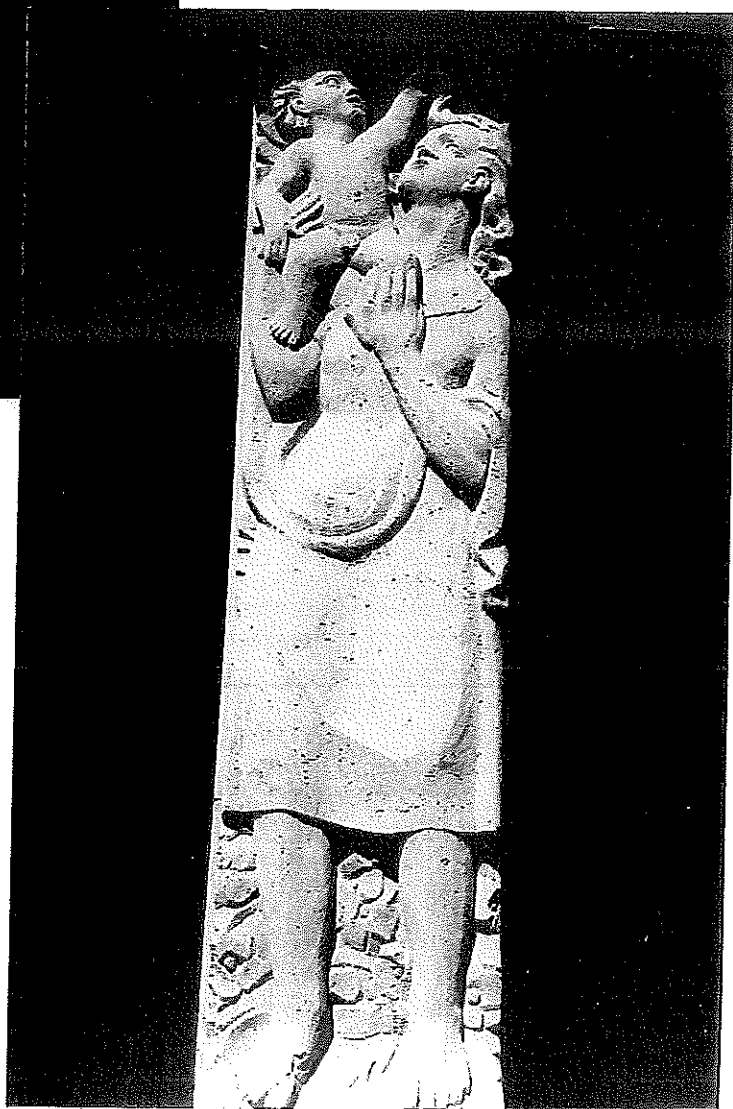
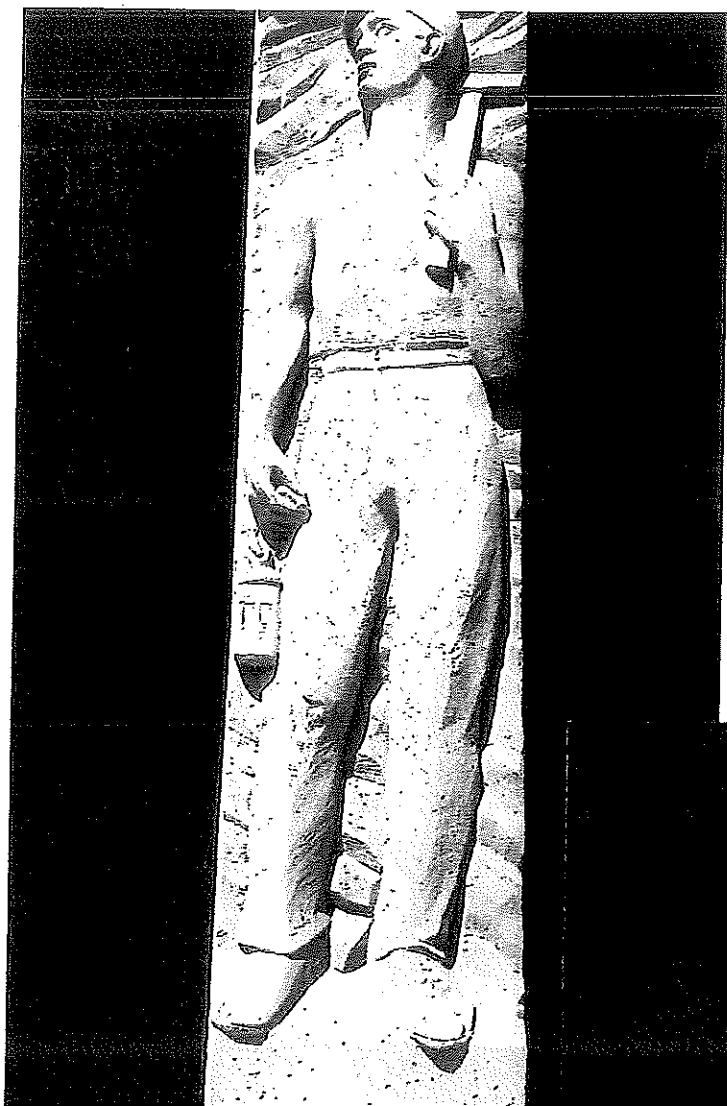
Fot. nr 10. Płaskorzeźba, tytuł „Wiosna”.





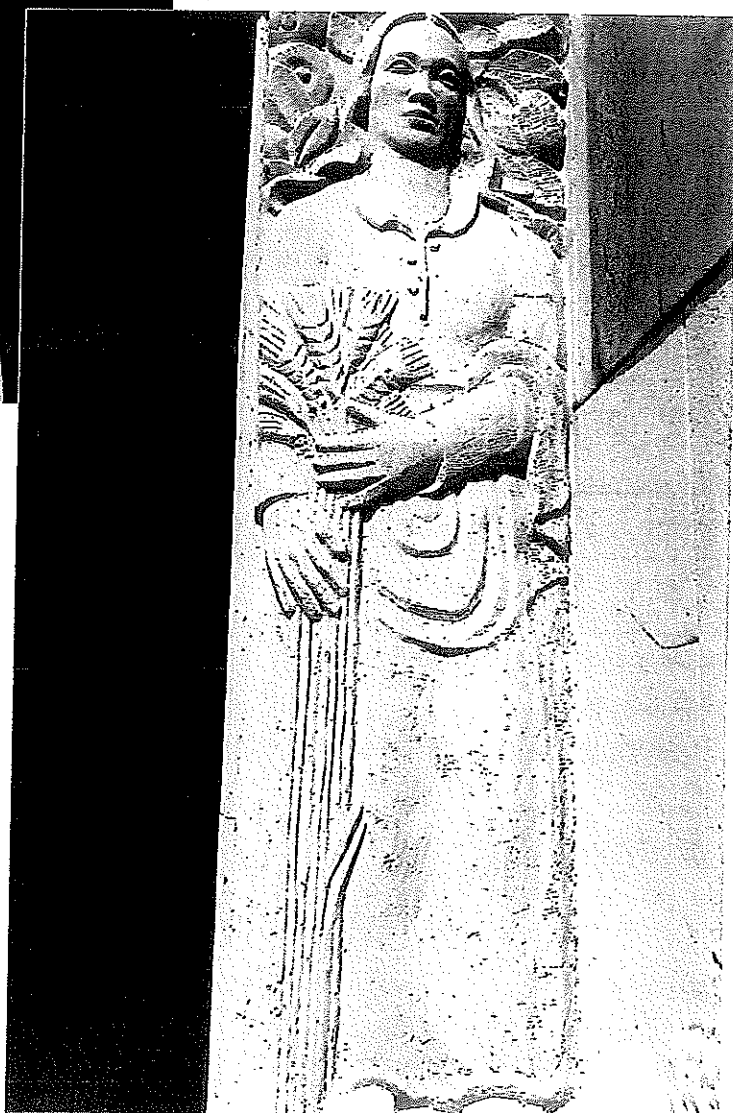
Fot. nr 11. Płaskorzeźba, tytuł „Górnik”.

Fot. nr 12. Płaskorzeźba, tytuł „Macierzyństwo”.



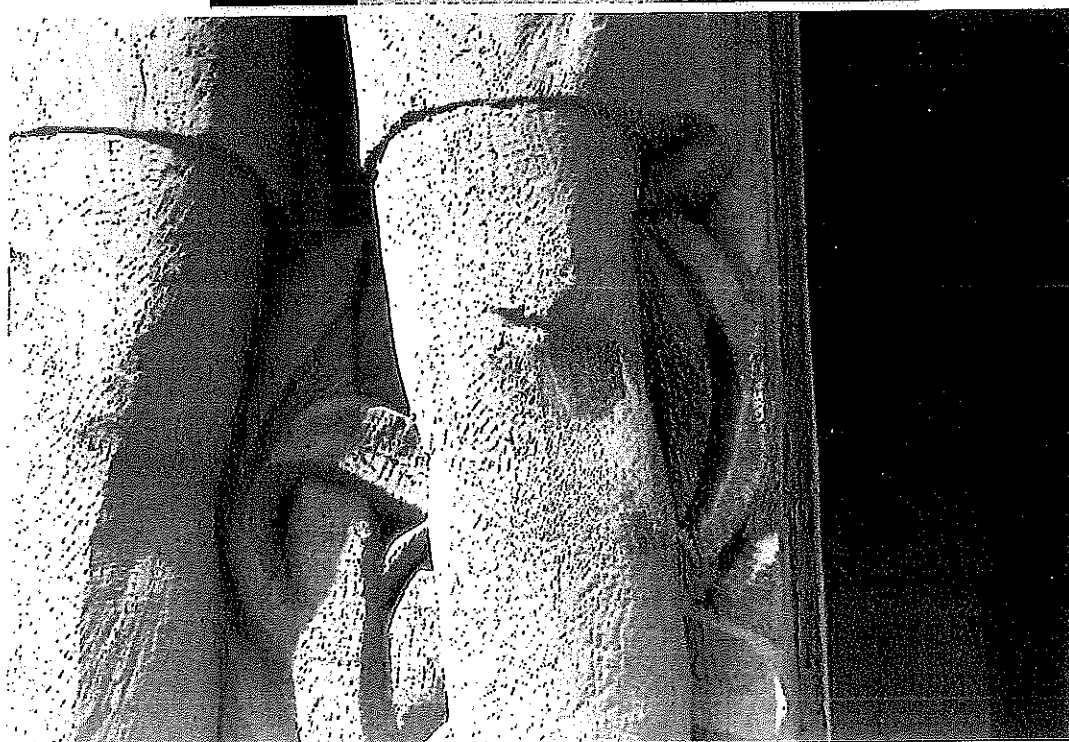
Fot. nr 13. Płaskorzeźba, tytuł „Uczeń”.

Fot. nr 14. Płaskorzeźba, tytuł „Żniwa”.



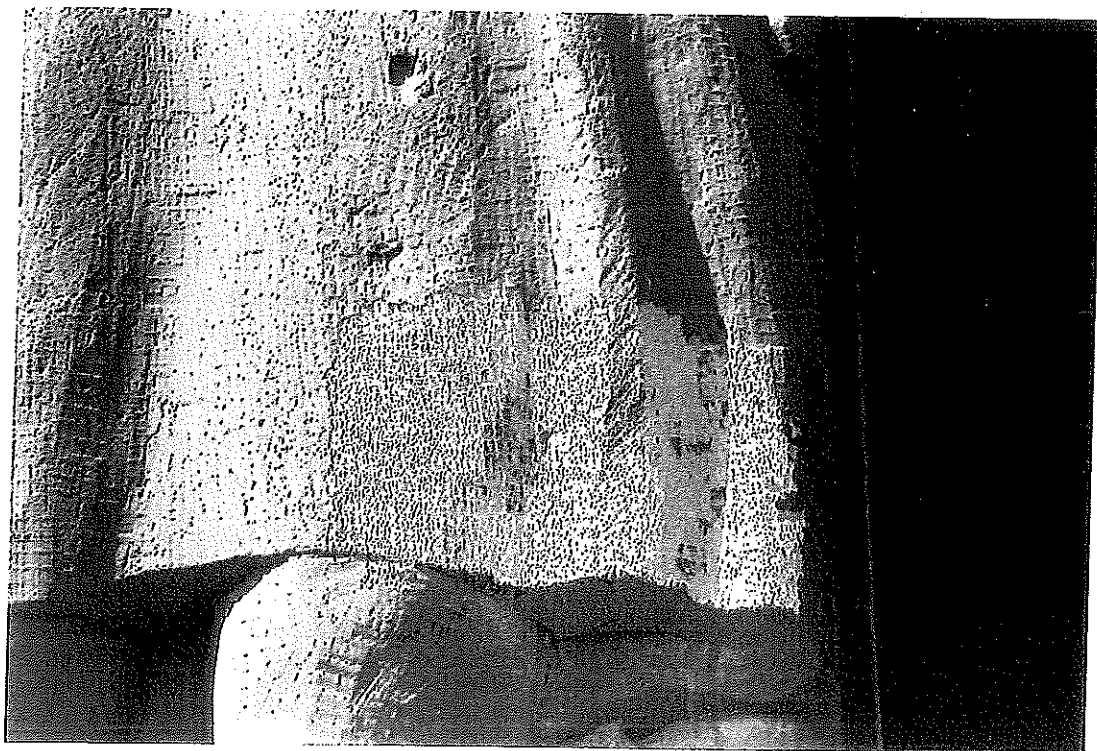
Fot. nr 15. Widoczne uszkodzenia mechaniczne.

Fot. nr 16. Odkrywka pod lewym kolaniem.

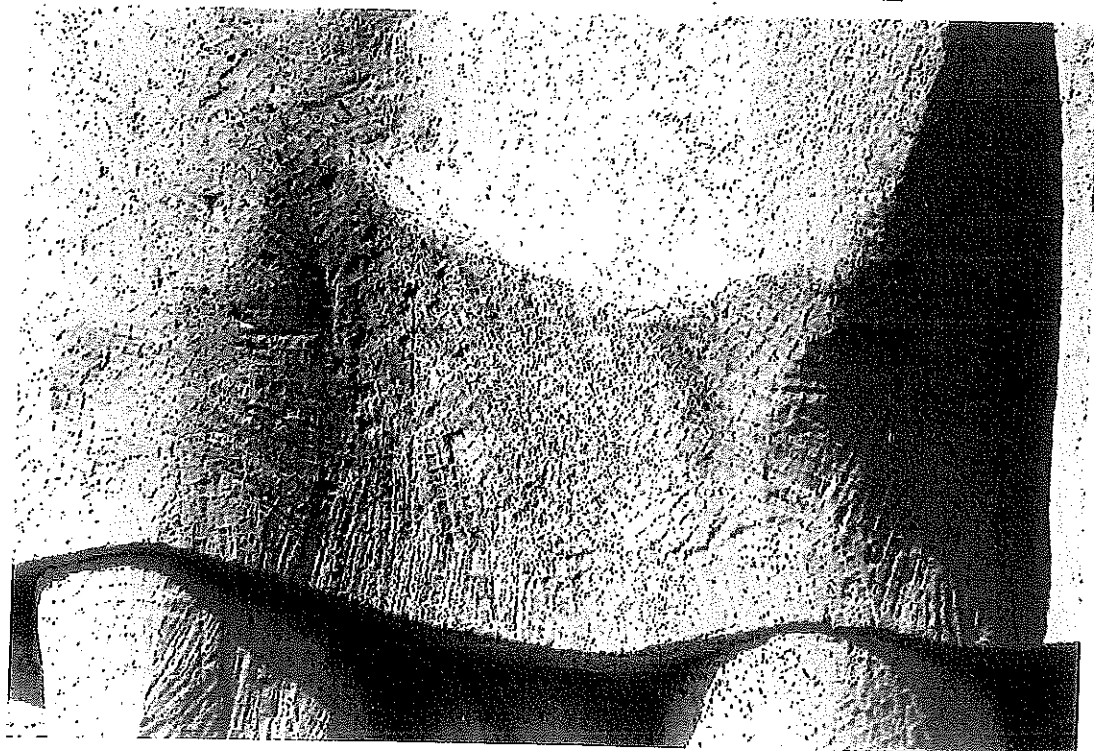
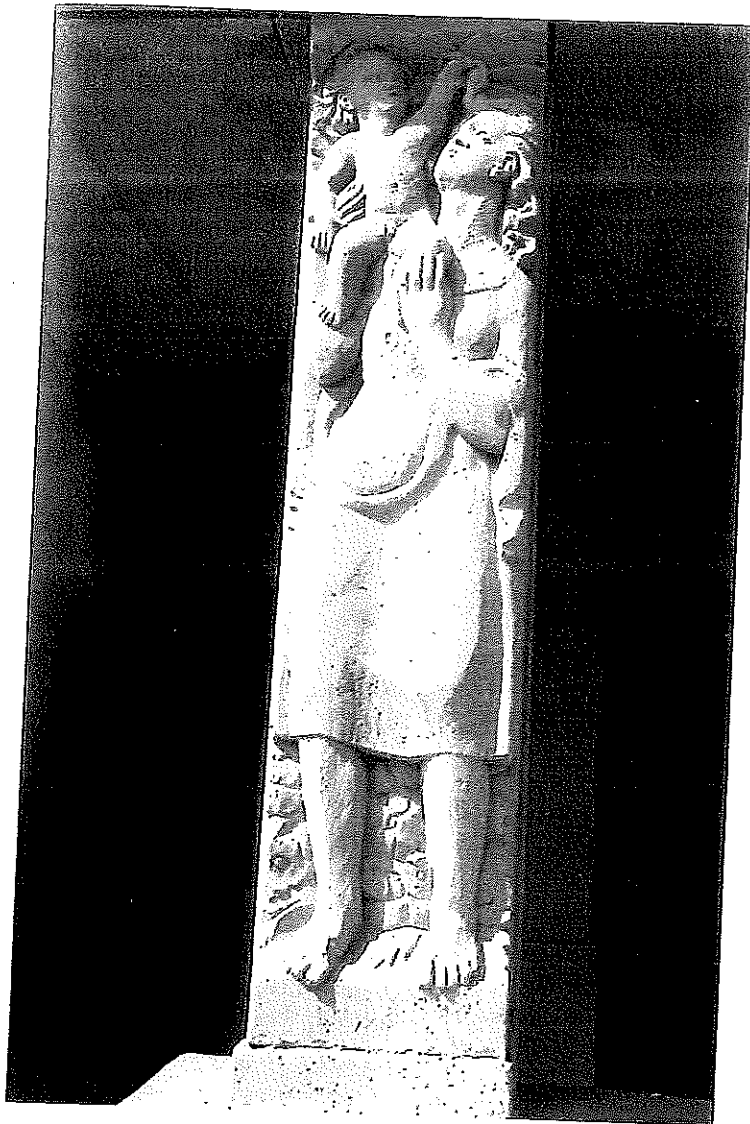




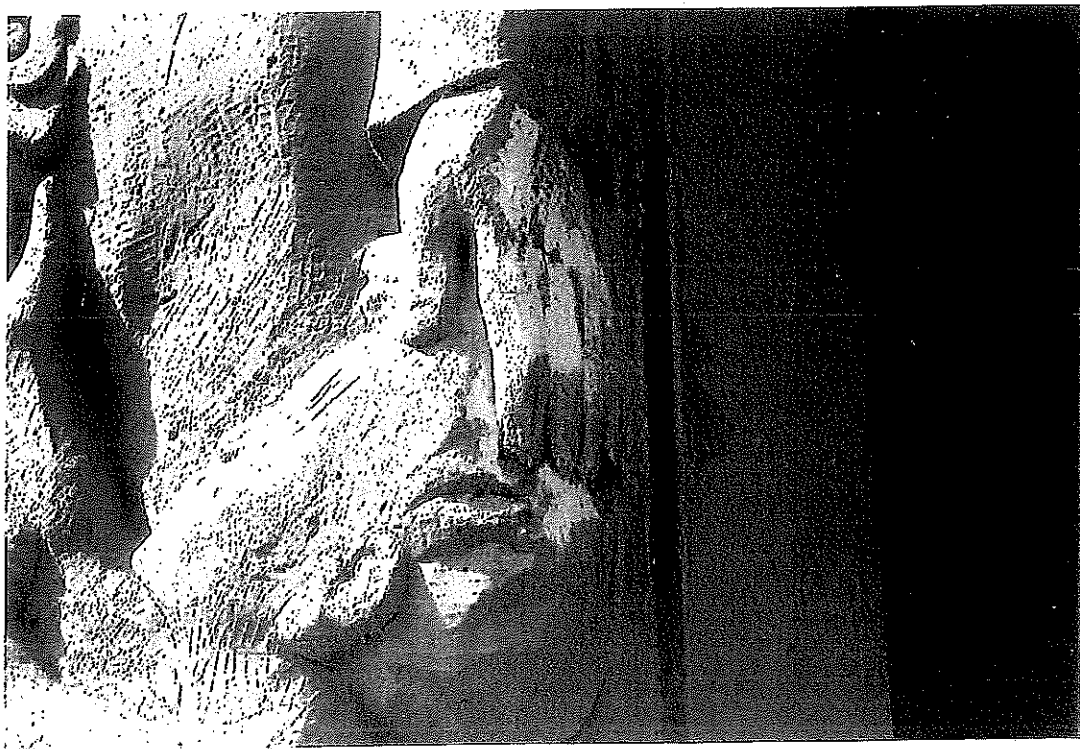
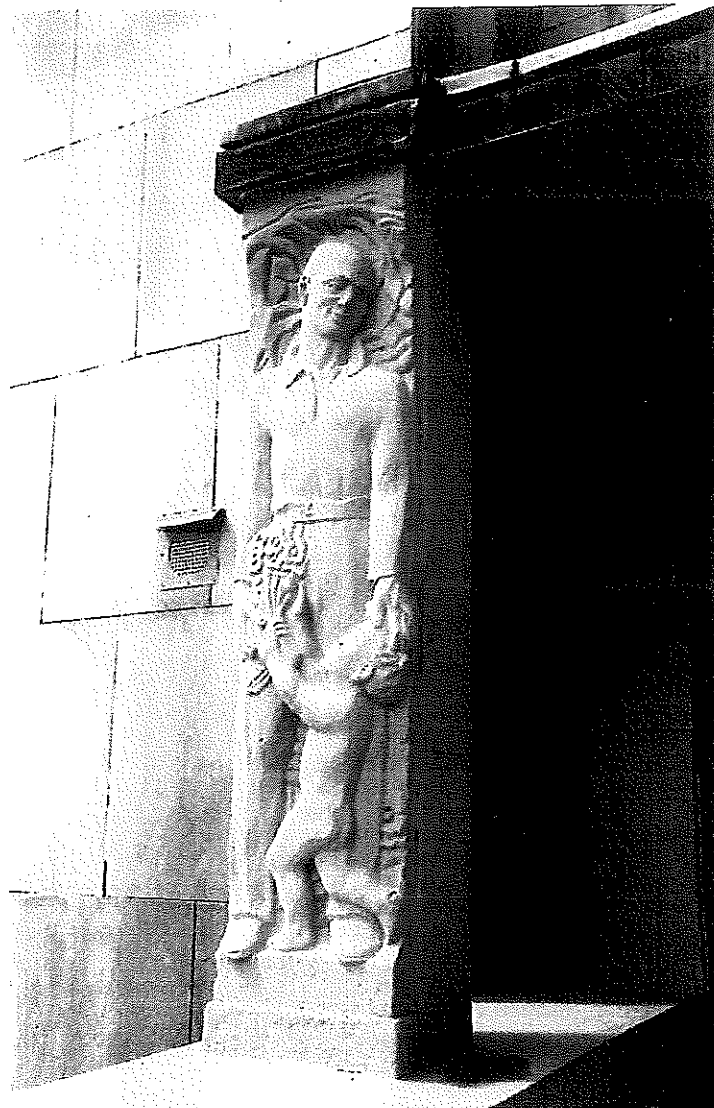
Fot. nr 17 i 18. Odkrywki metodą chemiczną.



Fot. nr 19 i 20. Odkrywka na sukni wykonana „mechanicznie”, widoczny słaby wynik.



Fot. nr 21 i 22. Odkrywki wykonane mechanicznie.



Fot. nr 23 i 24. Odkrywki na dłoni wykonane metodą chemiczną.





Fot. nr 25. Jedna z kilku odkrywek na ścianie tzw. gierunkowej.

Fot. nr 26. Odkrywka mechaniczna tzw. piaskowanie.

