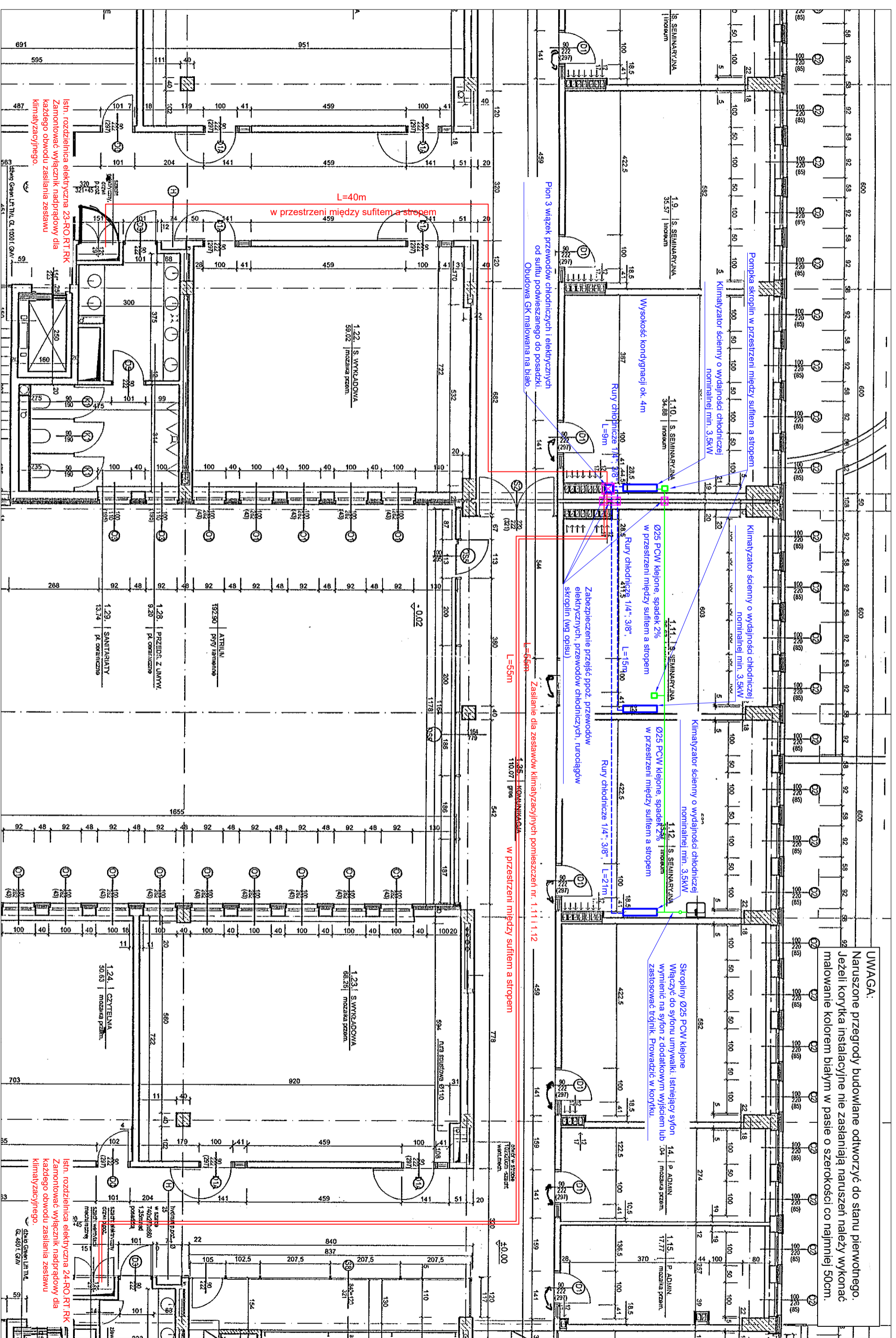


**UWAGA:**  
 Naruszone przegrody budowlane otworzyć do stanu pierwotnego.  
 Jeżeli korytka instalacyjne nie zastąpią naruszeń należy wykonać malowanie kolorem białym w pasie o szerokości co najmniej 50cm.



Pion 3 wiązek przewodów chłodniczych i elektrycznych od sufitu podwieszanego do posadzki. Obudowa GK malowana na biało.

Pompa skropilin w przestrzeni między sufitem a stropem.

Klimatyzator ścienny o wydajności chłodniczej nominalnej min. 3,5kW

Klimatyzator ścienny o wydajności chłodniczej nominalnej min. 3,5kW

Klimatyzator ścienny o wydajności chłodniczej nominalnej min. 3,5kW

Klimatyzator ścienny o wydajności chłodniczej nominalnej min. 3,5kW

Wysokość kondygnacji ok. 4m

Rury chłodnicze 1/4" x 3/8" L=9m

Rury chłodnicze 1/4" x 3/8" L=15m

Rury chłodnicze 1/4" x 3/8" L=21m

Zabezpieczenie przejść poz. przewodów elektrycznych, przewodów chłodniczych, rurodagów skropilin (wg opisu)

Zasilanie dla zestawów klimatyzacyjnych pomieszczeń nr. 1.11.1.1.12

Zasilenie dla zestawów klimatyzacyjnych pomieszczeń nr. 1.11.1.1.12

L=56m

L=55m

w przestrzeni między sufitem a stropem

IsIn. rozdzielnica elektryczna 23-RO-RT-RK  
 Zamontować wyłącznik nadprądowy dla każdego obwodu zasilania zestawu klimatyzacyjnego.

IsIn. rozdzielnica elektryczna 24-RO-RT-RK  
 Zamontować wyłącznik nadprądowy dla każdego obwodu zasilania zestawu klimatyzacyjnego.

- Legenda:**
- Wiązki przewodów chłodniczych i elektrycznych
  - Przewody zasilania
  - Przewody odprowadzenia skropilin
  - ⊗ Oznaczenie zabezpieczenia przejścia poz.

Rzut parteru - Wydział Humanistyczny, Grota Roweckiego 5, Sosnowiec

Skala 1:100