

OPIS PRZEDMIOTU ZAMÓWIENIA

„Dostawa krawatów, apaszek oraz poszetek z logo Uniwersytetu Śląskiego w ozdobnych pudełkach”

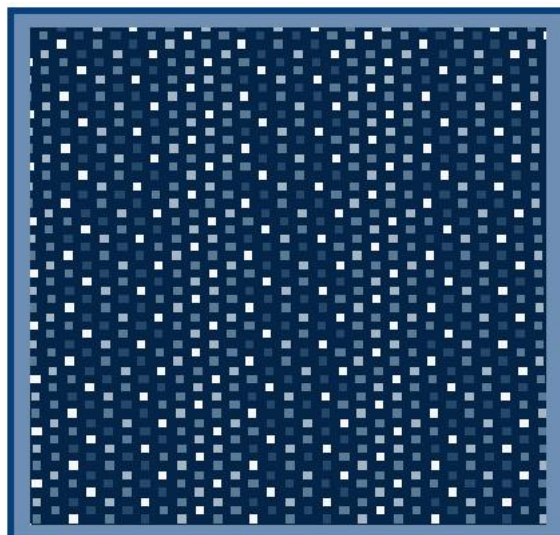
- I. Przedmiotem zamówienia jest dostawa 500 sztuk krawatów, 500 sztuk apaszek oraz 500 sztuk poszetek z logo Uniwersytetu Śląskiego w ozdobnych pudełkach zgodnych z poniższymi wytycznymi:

Termin dostarczenia sampla: 15 dni roboczych od dnia wyłonienia wykonawcy.

APASZKA

1. CHARAKTERYSTYKA WYROBU

1.1. Rysunek modelowy



Metoda nadruku apaszki screen print

1.2. TKANA METKA Z LOGO 55 X 15MM

1.3. Wykaz materiałów zasadniczych i dodatków

LP	Nazwa materiału	Artykuł - określenie
1	Przędza barwiona	100% poliester
2	Nici	Poliestrowe
3	Metka z logo	100% poliester
4	Wszywka z przepisem konserwacji	100% poliester

2. WYMAGANIA TECHNICZNE

2.1. Zestawianie elementów składowych

Lp.	Nazwa
1.	Tkanina 100% poliester
2.	splot typu twill
3.	wzór nadrukowany (7 kolorów)
4.	obszycie ścięciem stębnowym o szerokości 4mm
5.	Wszywka poliestrowa
6.	poliestrowy twill z nadrukowanym wzorem
7.	wymiar 65 x 65 cm

2.2. Rodzaje szwów i ściągów

Wszystkie szwy wykonane są z użyciem maszyn stębnowych. Obszycie ścięciem stębnowym o szerokości 4mm.

3. CECHOWANIE, ZNAKOWANIE, PAKOWANIE, TRANSPORT

3.1 Wszywka

Wszywka poliestrowa umieszczona w szwie apaszki, zawierająca informację o składzie surowcowym oraz przepis konserwacji.

3.2 Opakowanie: OPAKOWANIE TEKTUROWE JEDEN KOLOR Z LOGOTYPEM W JEDNYM KOLORZE (granat)

3.3 PROJEKT OPAKOWANIA



KRAWAT

1. CHARAKTERYSTYKA WYROBU



1.1. Rysunek modelowy

TKANA METKA Z LOGO
55x15mm



1.2. Wykaz materiałów zasadniczych i dodatków

LP	Nazwa materiału	Artykuł - określenie
1	Przędza barwiona	100% jedwab
2	Nici	Poliestrowe 150D
3	Podszewka	100% jedwab
4	Etykieta firmowa	
5	Wkład poliestrowy	100% poliester 420 g
6	Torebka foliowa	
7	Metka z logo	100% poliester
8	Wszywka z przepisem konserwacji	100% poliester

2. WYMAGANIA TECHNICZNE

2.1. Zestawianie elementów składowych

Lp.	Nazwa	Ilość
-----	-------	-------

1.	Tkanina 100% jedwabna	3 szt.
2.	Podszewka jedwabna	2 szt.
3.	Wkład poliestrowy	2 szt.
4.	Szlufka 100% jedwabna	1 szt.
5.	Wszywka poliestrowa	1 szt.

2.2. Rodzaje szwów i ściągów

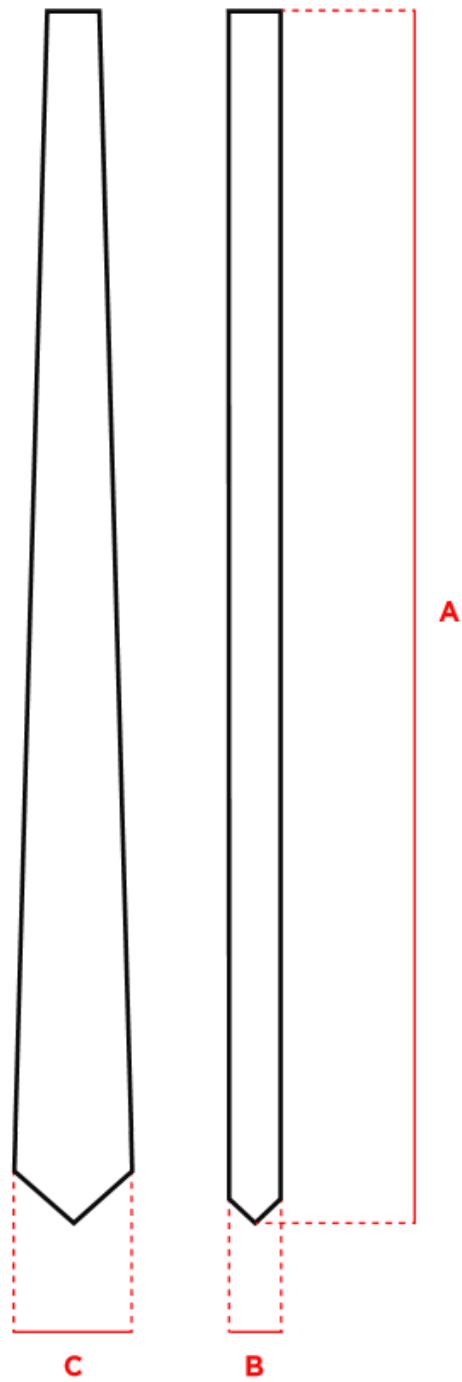
Wszystkie szwy wykonane są z użyciem maszyn stębnowych 00752. Gęstość ścięgu to 5-6 na 1 cm.

2.3. Dopuszczalne sztukowanie elementów

Nie dopuszczalne jest sztukowanie elementów krawata wymienionych w zestawieniu

2.4. Rysunek techniczny (zwymiarowany)

2.4.1.Przód:



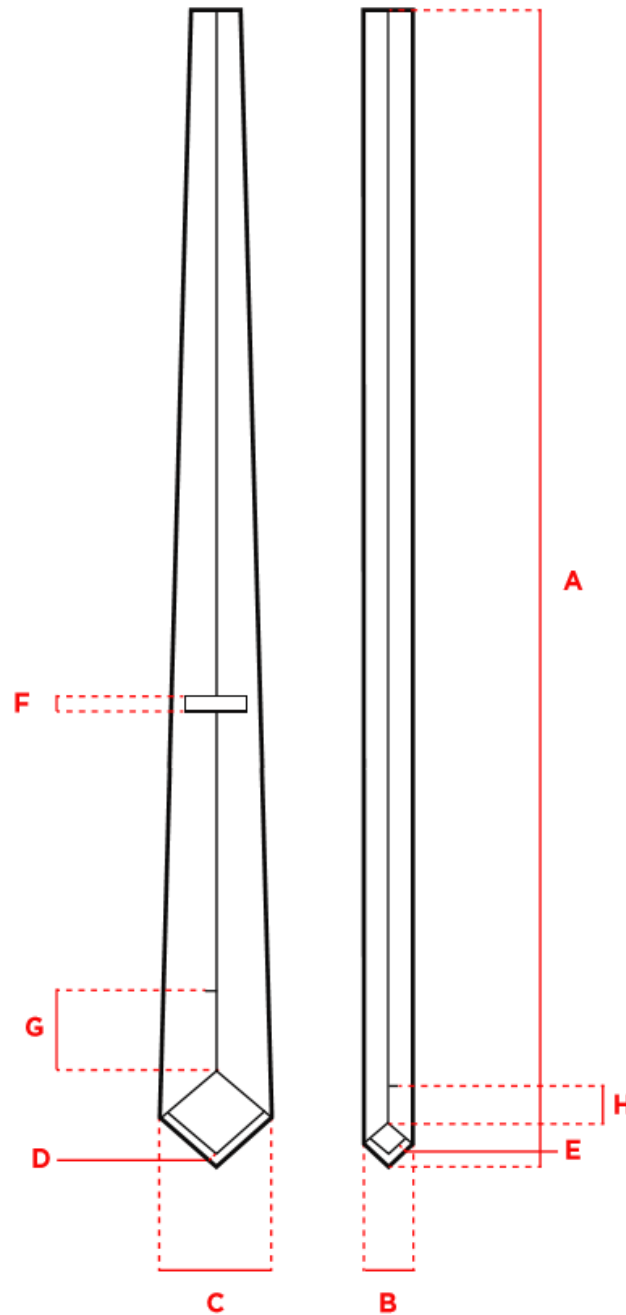
Oznaczenie skrótów:

A – długość 74 cm (długość całkowita po rozłożeniu 148 cm)

B – szerokość tyłu 3,5 cm

C – szerokość przodu 7,5 cm

2.4.2. Tył:



Oznaczenie skrótów:

A – długość 74 cm (długość całkowita po rozłożeniu 148 cm)

B – szerokość tyłu 3,5 cm

C – szerokość przodu 7,5 cm

D – szerokość podłożenia przodu 0,7 cm

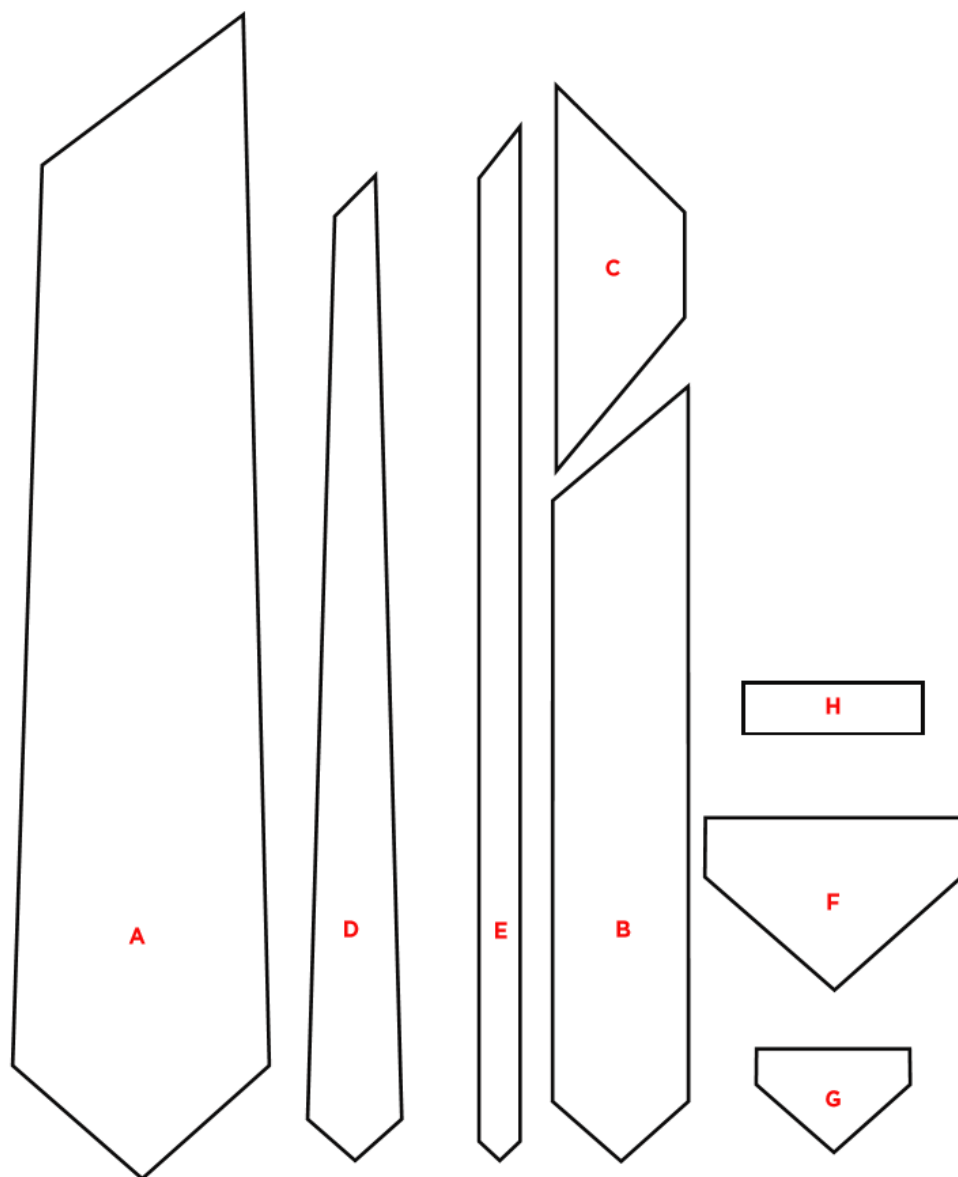
E – szerokość podłożenia tyłu 0,7 cm

F – szerokość szlufki 1,5 cm

G – rygielek przód 5 cm

H – rygielek tył 2,5 cm

2.4.3. Rysunki elementów krawata



Oznaczenie skrótów:

A – tkanina 100% jedwab – przód krawata

B – tkanina 100% jedwab – tył krawata

C – tkanina 100% jedwab – środek krawata

D – wkład poliestrowy przód

E – wkład poliestrowy tył

F – podszewka jedwabna przód

G – podszewka jedwabna tył

H – tkanina 100% jedwab – szlufka

Podszewka z tyłu krawata na szpicu szerszym i węższym to jedwab w jednolitym- granatowym kolorze.

4. CECHOWANIE, ZNAKOWANIE, PAKOWANIE, TRANSPORT

4.1. Wszywka

Wszywka poliestrowa umieszczona w szwie poszetki, zawierająca informację o składzie surowcowym oraz przepis konserwacji.

4.2. Opakowanie: OPAKOWANIE TEKSTUROWE JEDEN KOLOR Z LOGOTYPEM W JEDNYM KOLORZE (granat)

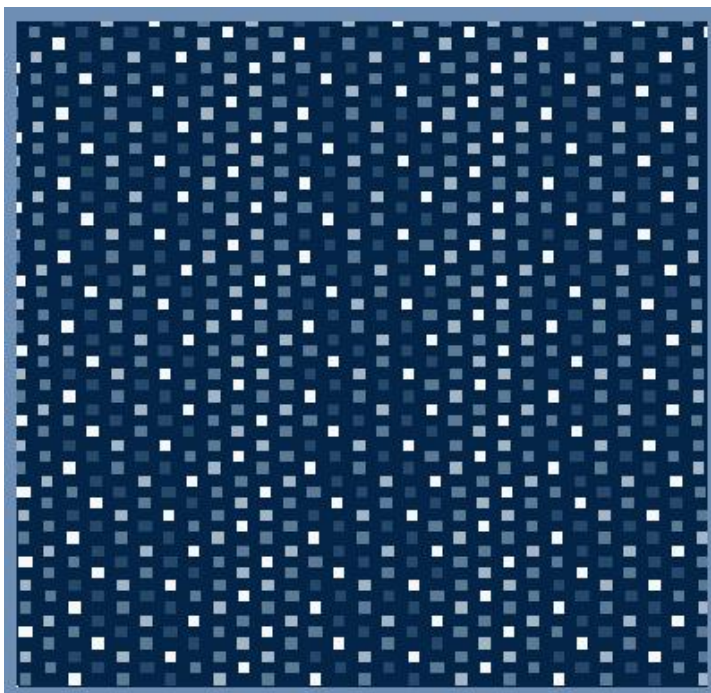
3.3 PROJEKT OPAKOWANIA



POSZETKA

1. CHARAKTERYSTYKA WYROBU

1.1. Rysunek modelowy



Obwódka: OBWÓDKA WYNIKAJĄCA Z OBSZYCIA ŚCIEGIEM MERESZKOWYM O SZEROKOŚCI 3MM

(w kolorze granatowym)

1.2. TKANA METKA Z LOGO 55 X 15MM



1.3. Wykaz materiałów zasadniczych i dodatków

LP	Nazwa materiału	Artykuł - określenie
----	-----------------	----------------------

1	Przędza barwiona	100% poliester
2	Nici	Poliestrowe
3	Metka z logo	100% poliester
4	Wszywka z przepisem konserwacji	100% poliester

2. WYMAGANIA TECHNICZNE

2.1. Zestawianie elementów składowych

Lp.	Nazwa
1.	Tkanina 100% poliester
2.	splot typu żakard
3.	wzór tkany (5 kolorów)
4.	obszycie ściąganiem mereżkowym o szerokości 3mm
5.	Wszywka poliestrowa
6.	poliestrowy żakard z tkanym wzorem
7.	wymiar 28 x 28 cm

2.2. Rodzaje szwów i ściągów

Wszystkie szwy wykonane są z użyciem maszyny overlock. Obszycie ścisłym ściąganiem mereżkowym o szerokości 3mm.

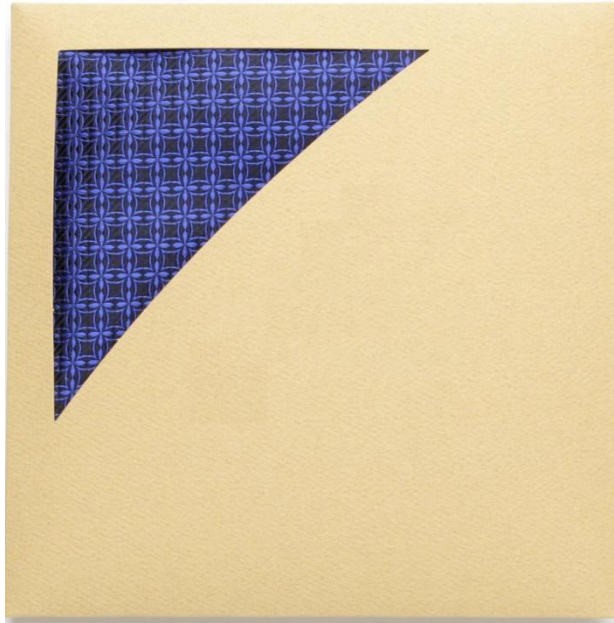
3. CECHOWANIE, ZNAKOWANIE, PAKOWANIE, TRANSPORT

3.1 Wszywka

Wszywka poliestrowa umieszczona w szwie poszetki, zawierająca informację o składzie surowcowym oraz przepis konserwacji.

3.2 Opakowanie: OPAKOWANIE TEKTUROWE JEDEN KOLOR Z LOGOTYPEM W JEDNYM KOLORZE (granat)

3.3 PROJEKT OPAKOWANIA



Zamawiający gwarantuje , że w trakcie trwania umowy złoży łącznie zamówienia na przynajmniej 400 krawatów, 450 apaszek, 450 poszetek.

II. Termin i sposób realizacji zamówienia:

1. Wymagany termin realizacji zamówienia: **od daty zawarcia umowy w ciągu 30 dni.**

III. Miejsce realizacji zamówienia:

1. ul. Bankowa 11, Magazyn artykułów różnych, po wcześniejszym ustaleniu szczegółów dostawy z Kierownikiem Magazynu Panią Barbarą Tworek tel:32 359 1181.

IV. Warunki płatności:

1. Podstawą dokonania płatności będzie prawidłowo wystawiona faktura VAT oraz podpisany obustronnie protokół odbioru.
2. Zamawiający wypłaci Wykonawcy wynagrodzenie na rachunek bankowy Wykonawcy wskazany na fakturze w terminie 14 dni od daty przyjęcia przez Zamawiającego prawidłowo sporządzonej faktury.