

Uniwersytet Śląski

Katowice, 24.10.2012r.

Dział Logistyki

ul. Bankowa 12

40-007 Katowice

tel. (32) 359 18 38

fax. (32) 359 20 37

mail: maciej.zarychta@us.edu.pl,

damian.potaczek@us.edu.pl

DOTYCZY DOSTAWY WRAZ Z MONTAŻEM MEBLI GABINETOWYCH

Uniwersytet Śląski zaprasza zainteresowanych do złożenia oferty dotyczących dostawy wraz z montażem mebli gabinetowych

Adres dostawy wraz z montażem: 40-007 Katowice, ul. Bankowa 12

Termin realizacji zamówienia 21 dnia od daty podpisania umowy.

Okres gwarancyjny: gwarancja producenta.

Celem zawarcia stosownej umowy prosimy o przedłożenie niżej podanych dokumentów:

- kopii aktualnego odpisu z właściwego rejestru albo aktualnego zaświadczenia o wpisie do ewidencji działalności gospodarczej (KRS, Zaświadczenie o działalności gospodarczej lub inny dokument powołujący) mówiącego w szczególności o przedmiocie działalności oraz sposobie reprezentacji;
- kopii stosownego pełnomocnictwa - w przypadku podpisywania umowy przez osoby inne niż wymienione w dokumencie powyższym jako upoważnione do reprezentacji;
- oryginał oferty cenowej zawierającej koszt transportu wraz z montażem mebli.
-
- Kopie dokumentów winny być potwierdzone przez odpowiednie osoby - zgodnie ze sposobem reprezentacji:
-
- **„potwierdzam stan faktyczny i prawny na dzień**
- **oraz zgodność niniejszego dokumentu z oryginałem”**
-
- Ofertę wraz z dokumentami prosimy przesłać faxem, mailem lub osobiście w nieprzekraczalnym terminie do dnia **31.10.2012r.** do godziny **9.00h.**

OPIS PRZEDMIOTU ZAMÓWIENIA

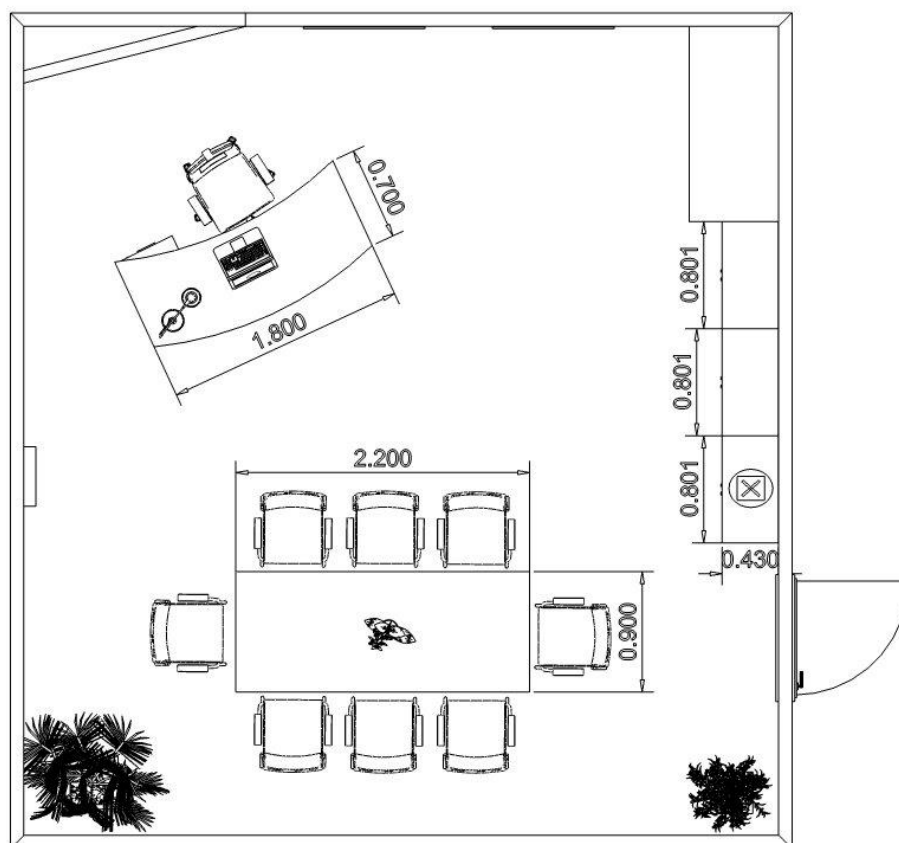
L.P.	Opis przedmiotu zamówienia	Ilość	Cena netto	Wartość netto	Nr. katalogowy
1	Biurko owalne 180x85x75 cm	1			TP1088 Biale/TORO
2	Kontener mobilny 3 szuflady + piórnik	1			T001 Biale/TORO
3	Stół konferencyjny 220x90x75 cm	1			TK0189 Biale/TORO
4	Szafa aktowa częściowo przeszklona 80x43x212 cm	2			TS007 Biale/TORO
5	Szafka niska 80x43x78 cm	1			TS47 Biale/TORO
6	Fotel obrotowy	1			Orlando Nowy Styl
7	Krzesło konferencyjne	8			Samba Nowy Styl
Wartość netto:					
Wartość brutto:					
Słownie brutto/100					

WYMAGANIA DOTYCZĄCE PRZEDMIOTU ZAMÓWIENIA:

1. Biurko owalne o wymiarach 180x85 cm, wysokość 75 cm. Blat i nogi wykonane z płyty obustronnie laminowanej o klasie higieniczności E1, grubości 25 mm, oklejonej obrzeżem PCV grubości 2 mm, w kolorze blatu. Łączenie blatu z nogą płytową powinno odbywać się na zasadzie połączenia mimośrodowego. Nogi biurka powinny posiadać stopki umożliwiające poziomowanie biurka w zakresie +15 mm. Biurko z poprzecznym elementem płytowym nadającym sztywność konstrukcji, pełniącym jednocześnie funkcję frontowej blendy maskującej, wykonany z płyty o grubości 18mm. Blenda wysokości 35 cm, cofnięta od krańca biurka.
2. Kontener mobilny 3 szuflady + piórnik o wymiarze: 43x58x62 cm. Kontenery mają być w całości, z wyjątkiem wkładów szuflad, uchwytów i piórnika, wykonany z płyty wiórowej trójwarstwowej w klasie higieniczności E1 obustronnie melaminowanej. Boki oraz tył kontenera wykonany z płyty gr. min. 18mm. Blat górny oraz wieniec dolny wykonany z płyty gr. min. 25 mm, oklejony dookoła obrzeżem PCV gr. min. 2mm w kolorze płyty, pozostałe krawędzie oklejone obrzeżem PCV gr. min. 1mm w kolorze płyty. Połączenia elementów płytowych wykonane przy pomocy złącz mimośrodkowych zapewniających trwałość oraz możliwość, w przypadku uszkodzenia, wymiany uszkodzonych elementów kontenera, bez konieczności wymiany całego kontenera. Kontener wyposażony w uchwyty metalowe lakierowane proszkowo w kolorze stelaża biurka oraz zamek centralny. Szuflady mają być osadzone na prowadnicach kulkowych.
3. Stół konferencyjny o wymiarach 220x90x75 cm. Blat wykonany z płyty obustronnie laminowanej o klasie higieniczności E1, grubości 25 mm, oklejonej obrzeżem PCV grubości 2 mm, w kolorze blatu. Stelaż metalowy, pod blatem rama metalowa o przekroju 30x50 mm usztywniająca konstrukcję. Nogi o przekroju kwadratowym 50x50 mm z regulacją poziomu w zakresie 0-30 mm. Stelaż malowany proszkowo.

4. Szafa aktowa częściowo przeszklona o wymiarze 80x43x212 cm. Trzy dolne półki zamknięte drzwiami płytowymi, trzy górne półki zamknięte drzwiami szklanymi (Iacobel). Korpus szaf wykonany z płyty wiórowej trójwarstwowej w klasie higieniczności E1 obustronnie melaminowanej o grubości 18mm, wąskie widoczne płaszczyzny oklejone obrzeżem PCV grubości 2mm. Korpus szaf łączony za pomocą wysokiej jakości łącz mimośrodowych umożliwiających wymianę uszkodzonego elementu szafy bez konieczności wymiany całej szafy. Ściana tylna wykonana jest z płyty hdf gr. 3,2mm wpuszczana w boki szafy. Wieniec górny nakładany wykonany z płyty wiórowej trójwarstwowej w klasie higieniczności E1 obustronnie melaminowanej o grubości 25mm. Wąskie płaszczyzny wieńca górnego oklejone dookoła obrzeżem PCV gr. 2mm. Szafa wyposażona w regulatory metalowe umieszczone w cokole, zapewniające możliwość poziomowania szafy od wewnątrz w czterech punktach. Zawiasy z kątem otwarcia 270 stopni. Drzwi dolne płytowe zamykane zamkiem baskwilowym.
5. Szafa aktowa niska 80x43x78 cm.
Korpus szaf wykonany z płyty wiórowej trójwarstwowej w klasie higieniczności E1 obustronnie melaminowanej o grubości 18mm, wąskie widoczne płaszczyzny oklejone obrzeżem PCV grubości 2mm. Korpus szaf łączony za pomocą wysokiej jakości łącz mimośrodowych umożliwiających wymianę uszkodzonego elementu szafy bez konieczności wymiany całej szafy. Ściana tylna wykonana jest z płyty hdf gr. 3,2mm wpuszczana w boki szafy. Wieniec górny nakładany wykonany z płyty wiórowej trójwarstwowej w klasie higieniczności E1 obustronnie melaminowanej o grubości 25mm. Wąskie płaszczyzny wieńca górnego oklejone dookoła obrzeżem PCV gr. 2mm. Szafa wyposażona w regulatory metalowe umieszczone w cokole, zapewniające możliwość poziomowania szafy od wewnątrz w czterech punktach. Zawiasy z kątem otwarcia 270 stopni. Drzwi dolne płytowe zamykane zamkiem baskwilowym.
6. Fotel obrotowy z wysokim oparciem.
Podstawowe wymiary: wysokość siedziska 47-60,5 cm, wysokość całkowita 120-133,5 cm, szerokość siedziska: min. 49 cm, głębokość siedziska: 44-50 cm.
Fotel wyposażony w mechanizm synchroniczny z regulacją głębokości siedziska. Podłokietniki regulowane. Podstawa metalowa chromowana. Tapicerka z atestem trudnopalności o ścieralności min. 50 000 cykli Martindale.
7. Krzesło konferencyjne na stelażu metalowym chromowanym. Podstawowe wymiary: szer. 60 cm, gł. Siedziska 46 cm. Wysokość całkowita 88 cm. Podłokietniki z nakładką drewnianą. Tapicerka z atestem trudnopalności o ścieralności min. 50 000 cykli Martindale.

Schemat rozmieszczenia mebli



sprawę prowadzi:

Maciej Zarychta.