

OPIS PRZEDMIOTU ZAMÓWIENIA

I

Przedmiot zamówienia obejmuje:

„Zaprojektowanie i wykonanie monitoringu CCTV przebudowanej ul. Bankowej w sąsiedztwie Rektoratu Uniwersytetu Śląskiego.”

Przedmiotem zamówienia jest zaprojektowanie i wykonanie monitoringu telewizji dozorowej (CCTV) obejmującej swoim zasięgiem teren przebudowywanej ul. Bankowej oraz parkingu w sąsiedztwie Rektoratu Uniwersytetu Śląskiego wraz z montażem szlabanu sterowanego za pomocą pilota oraz wideo domofonem.

Monitoring wizyjny składać się będzie z następujących elementów, dostarczonych przez Wykonawcę:

- 6 szt. kamer obrotowych zewnętrznych dzień/noc;
- 2 szt. kamer stacjonarnych dzień/noc;
- Wideo-domofon;
- Szlaban sterowany za pomocą pilota – 20szt. w zestawie;
- 2 szt. monitor LCD;
- Rejestrator 16 wejść z dyskiem twardym;
- Klawiatura sterująca;
- Zasilacz awaryjny UPS;
- Szafa rack 19”;

Wykonawca wykona i dostarczy projekt monitoringu w terminie 14 dni od daty zawarcia umowy.

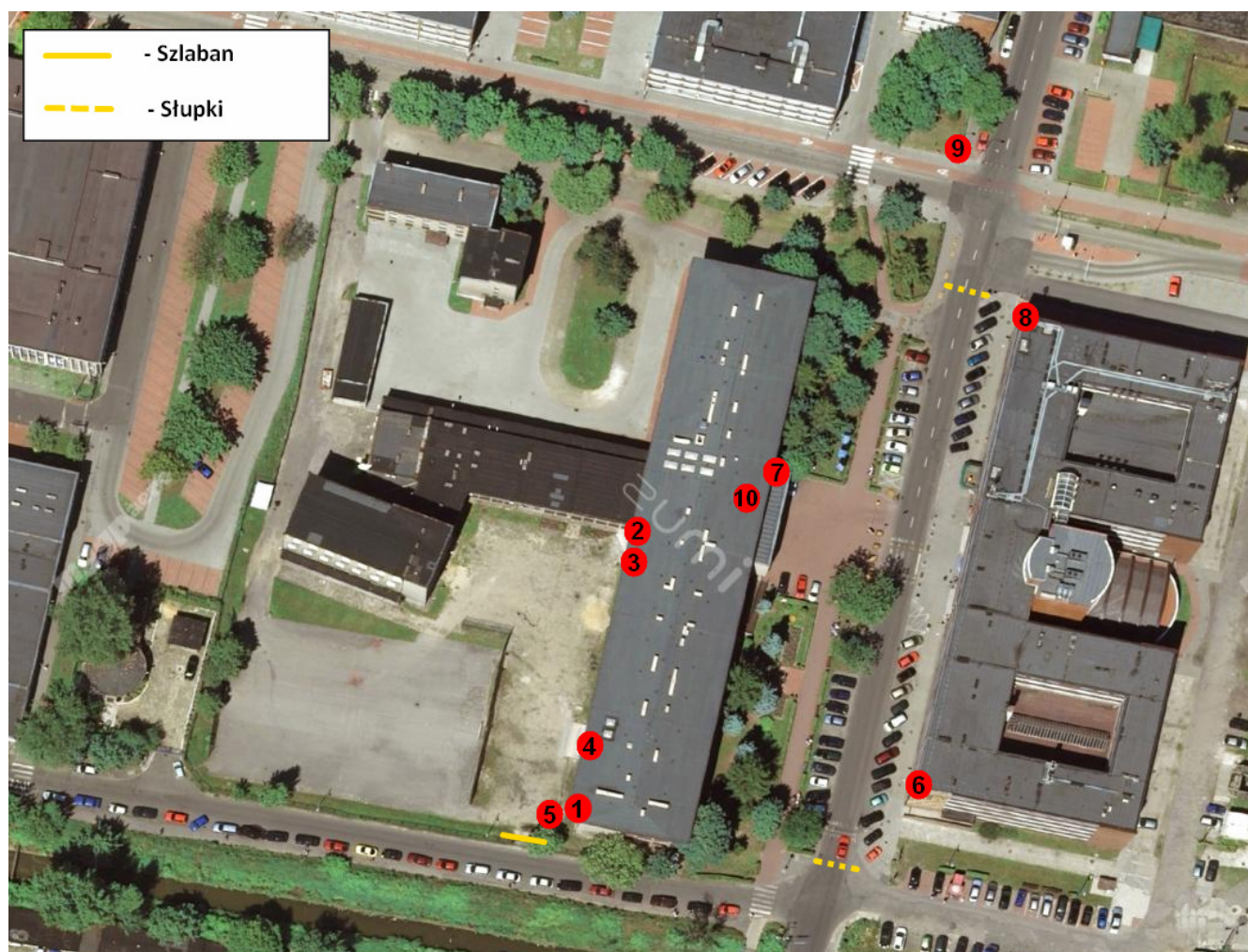
Wykonawca zakończy prace do dnia 31.08.2010 r.

1. Wykonawca przed rozpoczęciem prac dostarczy Zamawiającemu projekt zawierający wykaz urządzeń, które mają zostać zamontowane oraz plany ich instalacji.
2. Podstawą do wystawienia faktury jest sporządzony przez Wykonawcę i podpisany przez upoważnionego przedstawiciela Zamawiającego Protokół Odbioru.
3. Materiały i urządzenia niezbędne do wykonania czynności objętych przedmiotowym zamówieniem dostarczać będzie Wykonawca.

4. Wykonawca udzieli na wykonaną usługę min. 12 miesięcy gwarancji, na użyte materiały – wg. gwarancji producenta.

II

Plan rozmieszczenia elementów monitoringu wizyjnego przebudowywanej ul. Bankowej



III

Przebudowa ulicy Bankowej – opis urządzeń.

Pozycja nr	Element systemu	Opis
1	Kamera obrotowa	Obserwuje parking
2	Kamera stacjonarna	Obserwuje wchodzących tylnym wejściem przy barze „KUBUS”
3	Kamera obrotowa	Obserwuje parking
4	Kamera stacjonarna	Obserwuje wchodzących drugim wejściem
5	Wideo-domofon	Komunikacja pomiędzy portierem, a wjeżdżającymi na parking
	Szlaban otwierany za pomocą pilota	Portier ma możliwość sterowania szlabanem
6	Kamera obrotowa	Obserwuje zamkniętą ul. Bankową
7	Kamera obrotowa	Obserwuje parking przed Rektorem
8	Kamera obrotowa	Obserwuje zamkniętą ul. Bankową
9	Kamera obrotowa (zam. na słupie oświetleniowym)	Obserwuje ul. Bankową i wjazd na WPiA
10	2x Monitor LCD	Urządzenia zainstalowane w portierni Rektora
	Klawiatura sterująca monitoringiem	
	Wideo-domofon	
	Rejestrator	Urządzenia zainstalowane w pomieszczeniu skarbcza w Rektoracie
	UPS	
	Szafa Rack na urządzenia	

Ad. Pozycja nr 1,3,6,7,8,9

Wykonawca winien zastosować kamery obrotowe (dzień/noc) w obudowach kopułowych.

Kamery te winny posiadać minimum nw. parametry techniczne:

Rozdzielczość pozioma: 550 TVL - tryb kolorowy, 680 TVL - tryb czarno-biały

- Zoom: 22 x optyczny, 11 x cyfrowy
- Zakres obrotu w pionie: 0° ~ 90°
- Zakres obrotu w poziomie: 360° (obrót ciągły)
- Programowane trasy patroli

Obudowa winna posiadać:

- Grzałkę
- Wentylator
- Przyciemniany klosz
- Klasę szczelności IP66

Ad. Pozycja 2,4

Kamery te winny posiadać minimum nw. parametry techniczne:

- Rozdzielczość pozioma: 600 TVL - tryb kolorowy, 700 TVL - tryb czarno-biały
- Wbudowany oświetlacz podczerwieni: 48 diod LED
- Detekcja ruchu

Obudowa winna posiadać:

- Grzałkę
- Klasa szczelności na poziomie IP66

Ad. Pozycja 5

Wideo-domofon powinien spełniać nw. wymagania:

- Kolorowa kamera
- Kąt widzenia w pionie: 55 stopni , w poziomie: 75 stopni

Szlaban:

- Sterowanie za pomocą pilota (w zestawie 20 szt.)
- Długość ramienia 6m
- Lampa ostrzegawcza
- Fotokomórki

Ad. Pozycja 10

Monitory LCD muszą posiadać minimum:

- Przekątną matrycy 19"
- Wejście BNC
- Wbudowane głośniki
- Mocowanie VESA
- Rozdzielczość 1280x1024
- Kąt widzenia: 160° (poziomo) / 160° (pionowo)
- Czas reakcji 5 ms
- Kontrast 800:1
- Jasność 300 cd/m²

Klawiatura sterująca musi posiadać:

- Dżojstik 3-osiowy, z funkcją zoom w pokrętle, samo powracający

- 2 poziomy uprawnień użytkowników: administrator (dostęp zabezpieczony hasłem) i operator

Wideo-domofon powinien spełniać nw. wymagania:

- Wyświetlacz kolorowy 5"

Rejestrator winien posiadać minimum:

- Obsługę 16 kamer;
- Dysk 500 GB;
- Prędkość nagrywania: 200 fps (360 x 288), 100 fps (720 x 288), 50 fps (720 x 576);
- Tryby nagrywania: ciągły, wyzwalany alarmem, detekcją ruchu;
- Kompresja: bazująca na MPEG-4 lub H.264;
- Format wyświetlania: 1, 4, 9, 16, PiP, sekwencja, dowolnie definiowane przez użytkownika, zoom cyfrowy wybranego fragmentu obrazu x2, x3, x4, „zamrożenie obrazu”;
- Detekcja ruchu: siatka 16x16, z regulowaną czułością i ilością pól wymaganych do aktywacji (niezależnie dla każdej kamery);
- Harmonogram: odrębne ustawienia dla każdego dnia tygodnia, odrębne ustawienia dla każdej kamery, odrębne ustawienia dla specyficznych dni (święta itp.), możliwość łączenia dowolnych trybów nagrywania;
- Synchronizacja czasu automatyczna synchronizacja zegara z serwerami NTP;
- Nagrywarka DVD: wbudowana;
- Kopiowanie obrazów na płyty CD/DVD, przez port USB na dysk twardy lub pamięć typu Flash, przez sieć komputerową;
- Sterowanie PTZ: bezpośrednio z rejestratora i przez sieć;
- Mocowanie w szafie rack: tak - 2U;

Zasilacz awaryjny winien posiadać minimum:

- Moc wyjściowa: 1000VA
- Moc wyjściowa: 600W
- Czas przełączania na UPS: 6ms
- Filtracja napięcia wyjściowego: LC
- Kształt napięcia wyjściowego: modulowany sinus

Szafa rack dla rejestratora:

- Rozmiar: 19"
- Ilość miejsc U: 4szt.