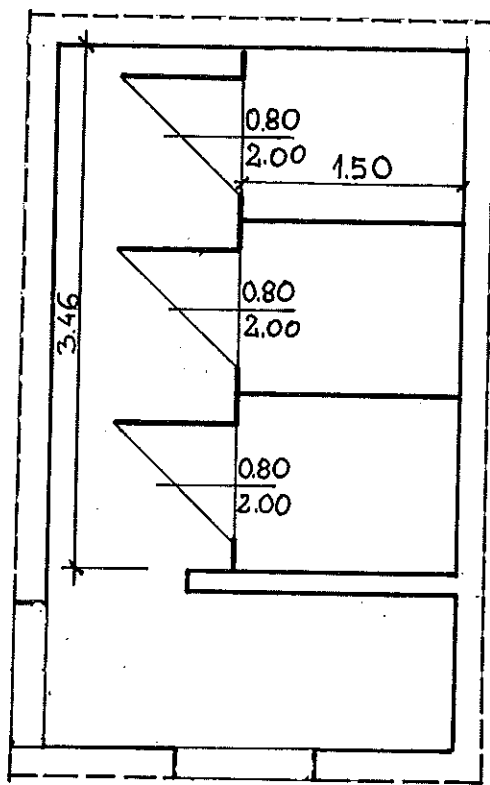


SCHEMAT ZABUDOWY ŚCIANEK DZIAŁOWYCH

w pomieszczeniach toalet Domu Studenta nr 2 w Katowicach ulica Studencka

17



Wykonać cztery komplety zabudów

Materiał : wysokociśnieniowy laminat dekoracyjny grubości 10 mm , kolorystyka do
uzgodnienia z administracją obiektu, okucia ze stali nierdzewnej(gałka , zasuwka ,
po 4 szt. zawiasów na jedno skrzydło)

Konstrukcja nośna: profile aluminiowe , anodowane w kolorze naturalnym

INSPEKTOR NADZORU
inwestorskiego
Michał
Mirosław Miśkiewicz
upr. bud. nr 237/34 Inż. budowlany