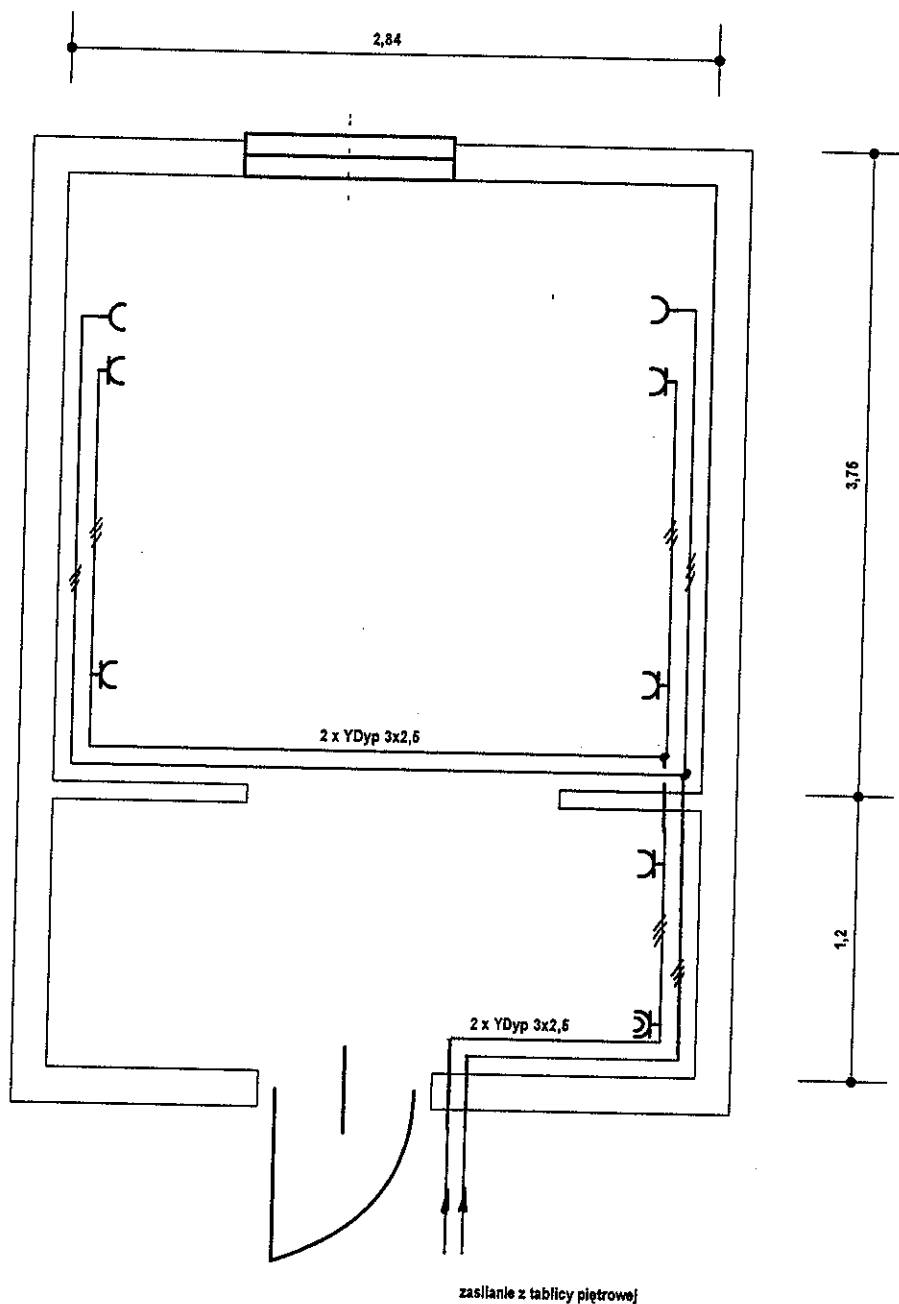


Instalacja gniazd wtyczkowych- pokój studencki w DS nr 1



Oznaczenia

- gniazdo wtykowe szczelne typu 2P+Z
- gniazdo typu 2P+Z -p/t sieć dedykowana
- gniazdo wtykowe 2P+Z- p/t

Uwaga:

1. Wysokość montażu gniazd wtykowych - min 0,9 m ponad poziomem podłogi

ST. INSPEKTOR
Nadzoru Inwestorskiego

inż. Andrzej Kulwak
nr uprawnień 010790