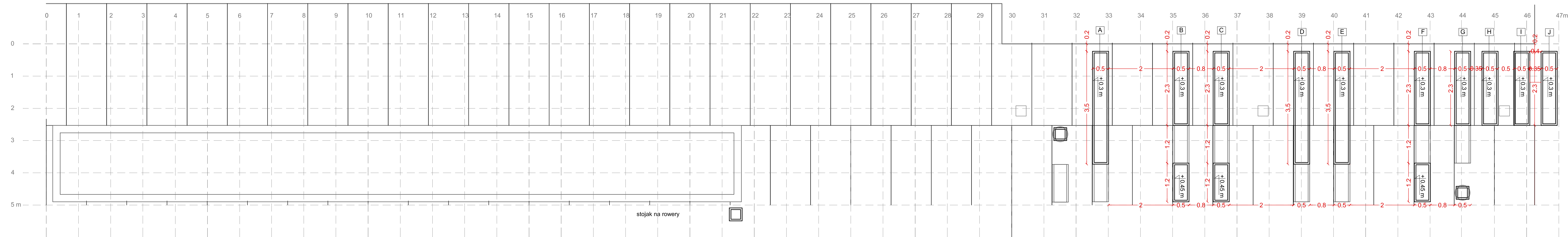
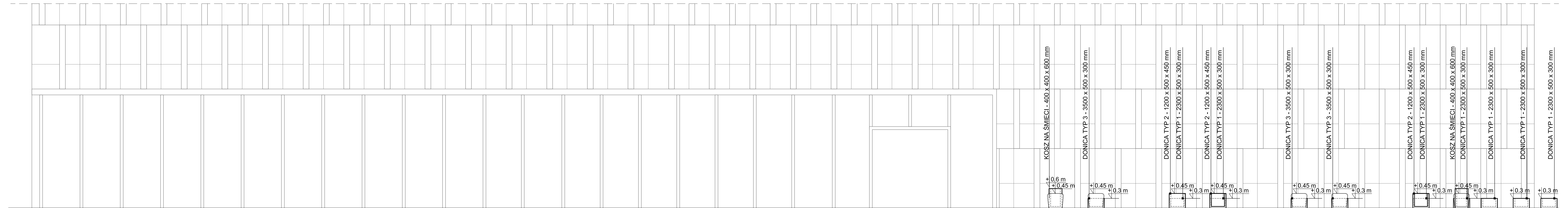


CENTRUM INFORMACJI NAUKOWEJ I BIBLIOTEKA AKADEMICKA W KATOWICACH - PROJEKT ZAGOSPODAROWANIA OTOCZENIA BUDYNKU - ELEWACJA PÓŁNOCNA / RZUT / SKALA 1:50

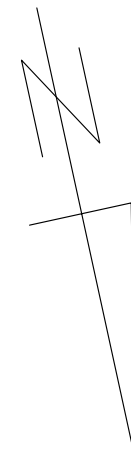


CENTRUM INFORMACJI NAUKOWEJ I BIBLIOTEKA AKADEMICKA W KATOWICACH - PROJEKT ZAGOSPODAROWANIA OTOCZENIA BUDYNKU - ELEWACJA PÓŁNOCNA / WIDOK Z PRZODU / SKALA 1:50

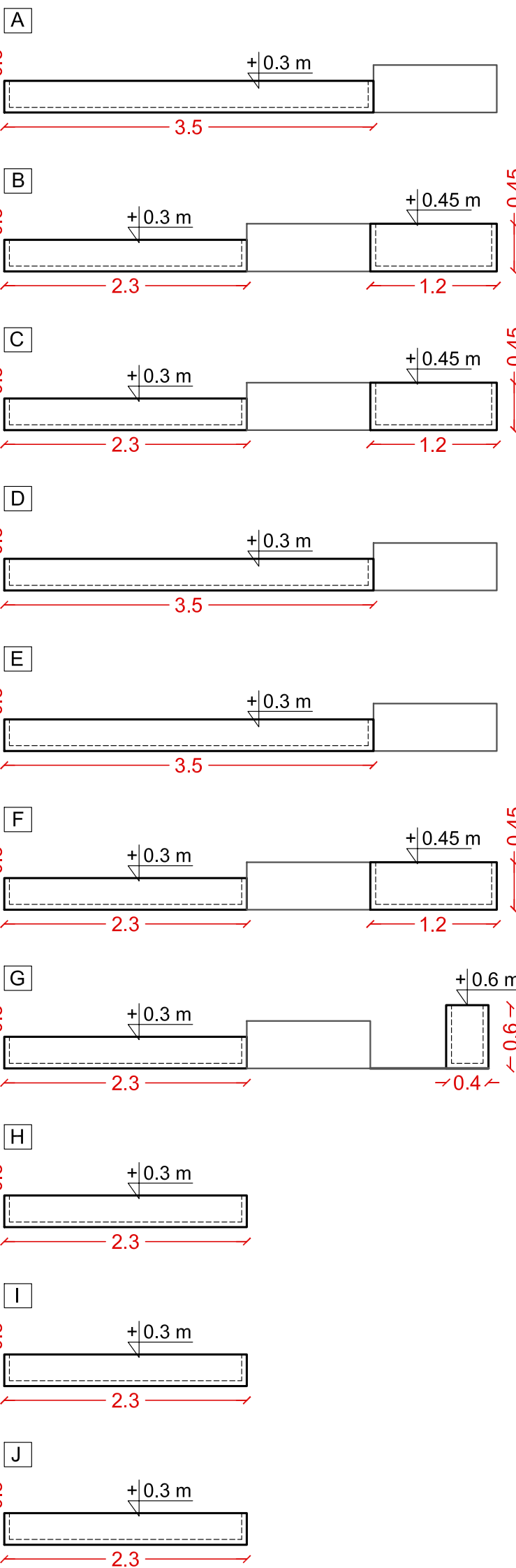



ZESTAWIENIE ELEMENTÓW MAŁEJ ARCHITEKTURY

RODZAJ	TYP	WYMIARY (mm)	MATERIAŁ	IŁOŚĆ
DONICA	1	2300 x 500 x 300 mm	beton architektoniczny	7 szt.
DONICA	2	1200 x 500 x 450 mm	beton architektoniczny	3 szt.
DONICA	3	3500 x 500 x 300 mm	beton architektoniczny	3 szt.
KOSZ NA ŚMIECI		400 x 400 x 600 mm	elementy istniejące (2) / zastąpienie formą o podstawie kwadratu	3 szt.



WIDOK Z BOKU / SKALA 1:50



 <div> GREEN ART DESIGN PRACOWNIA ARCHITEKTURY KRAJOBRAZU U </div>			
mgr inż. arch. kraj. Ewelina Komasa - Orocz ul. Weglowa 97/4 43-155 Bieruń		NIP 6462770959 REGON 243544000	
INWESTOR:		nr rys. 1	
Centrum Informacji Naukowej i Biblioteka Akademicka (CINiBA), ul. Bankowa 11a, 40-007 Katowice			
TYTUŁ: PROJEKT ZAGOSPODAROWANIA OTOCZENIA BUDYNKU ELEWACJA POŁNOCA			
RYSUNEK: RZUT, WIDOK Z PRZODU I Z BOKU			
STADIUM /BRANŻA: PROJEKT WYKONAWCZY / ARCHITEKTURA KRAJOBRAZU			
data proj. 04.2017	nr umowy	nr projektu	skala 1:50