

OBIEKT SZTUCZNEGO ŁODOWISKA

1. Konstrukcja żelbetowa szkieletowa z wypełnieniem ścianami z cegły ceramicznej lub pustaków. Fundamenty ruszt żelbetowy.

2. Przed przystąpieniem do robót rozbiórkowo-wyburzeniowych należy podłączyć zasilanie obiektu w energię elektryczną, wodę, c.o., ustalić kandydację.

- oprawy oświetleniowe
- tablice rozdzielcze i urządzienia
- rury stalowe wodociągowe, kanalizacyjne i c.o.
- przewody stalowe wentylacyjne
- stolarki i suszarki okiennej i drzwiowej
- osłony trybun z blachy faldowej
- obróbki blacharskie
- pokrycie zabezpieczające przed wiatgicą w postaci papy
- inne elementy z uwagi na segregację materiałów

4. Roboty rozbiórkowe należy rozpocząć od elementów najwyżej położonych, a roboty wyburzeniowe rozpocząć od północnych segmentów wieżowych a następnie przystąpić do wyburzenia segmentów z trybunami.

Rabaty rozpoznać od:

- robizka stopogrupa wenyjowanego, pył, korytkowych, scianek azurkowych i kalankowych
- Wzruszenie stopów mianalicznych zebelowych z wciepiem zbrojenia, w segmente północnym Wzruszenie stopu pośrodkiego ceramicznego gestalobowego typu Akerman
- Wzruszenie belek i słupów zebelowych, następnie scian murowanych i schodów płytowych zebelowych
- robizka scian fundamentowych, rusztu faw i stop fundamentowych oraz kanałów w posadzce

5. W powstającym po wyburzeniach wykopie i odstąpionych oczepach pali fundamentowych żelbetonowych, należy poziomy porównać z potrzebami nowego obiektu i w zależności od potrzeb przystąpić do wyburzenia palii i oczepów lub zasypanie wykopu tworząc nasyp budowlany

KUBATURA OBIEKTU	- 7721m3
POWIERZCHNIA ZABUDOWY	- 1955m2
POWIERZCHNIA UŻYTKOWA	- 1737m2

**ARCON**  
 Biuro "ARCON" Sp. z o.o. 40-541 KATOWICE, ul. Kosów 31  
 ZESPÓŁ AUTORSKI : A. PYRA - M. ZASADA

DATA	INWESTOR	PROJEKT	INWESTYCYJNY	PROJEKTANT
1994	Organizacja Robót, Zagospodarowanie Placu Budowy przy Robotach Wymuszeniowych	PROJEKT WYKONAWCZY	Instytut Słaski ul. Bankowa 12, 40-007 Katowice	Instytut Pys ul. bud. nr. 367/80
	TEMAT	CELE	SPRZĄDZIC	SPRZĄDZIC
				mgr inż. Maciej Zająca ul. bud. nr. 737/75/KL
				OPRACOWAŁA

NR 4.1.-OBIEKT SZTUCZNEGO ŁODOWISKA - TRYBUNY	NR RYS.
B-485	B-05
PRZEMOT RYSUNKU	
Bud.nr 4.1. RZUT TRYBUN	
1:150	
SKALA	

OBIEKT SZTUCZNEGO LODOWISKA

1. Konstrukcja żelbetowa szkieletowa z wypełnieniem ścianami z cegły ceramicznej lub pustaków. Fundamenty ruszt żelbetowy.

2. Przed przystąpieniem do robót rozbiórkowo-wyburzeniowych należy odłączyć zasilania obiektu w energię elektryczną, wodę, c.o., ustalić kanalizację.

3. Należy zdemontować:

- oprawy oświetleniowe
- tablice rozdzielcze i urządzenia
- rury stalowe wodociągowe, kanalizacyjne i c.o.
- przewody stalowe wentylacyjne
- stolarkę i słuszkę okienną i drzwiową
- osłonę trybun z blachy falowej
- obróbki blacharskie
- pokrycie zabezpieczające przed wilgocią w postaci papy
- inne elementy z uwagi na segregację materiałów

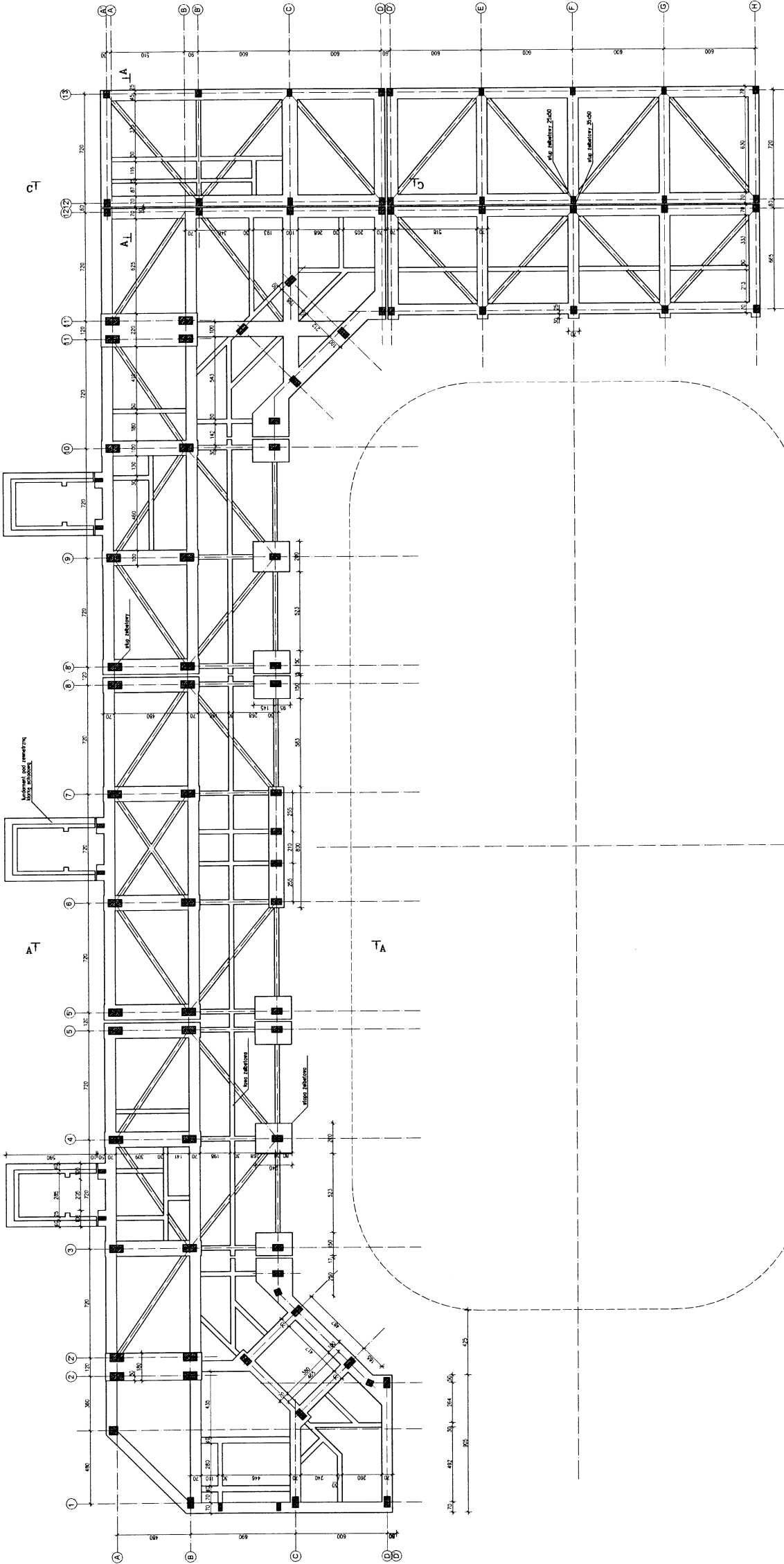
4. Roboty rozbiórkowe należy rozpocząć od elementów najwyżej położonych, proponuje się roboty wyburzeniowe rozpocząć od różnocyfrowych segmentów, następnie przystąpić do wyburzenia segmentów z trybunami.

Roboty rozpocząć od:

- rozbiórka strypodachu wentylowanego, płyt kryjących, ścianek otworowych i kolankowych
- wyburzenie strypów monolitycznych żelbetowych z wycięciem zbrojenia, w segmente północnym wyburzenie stropu posadzenia ceramicznego i gładzi oraz wyburzenie ścian zewnętrznych i wewnętrznych
- schodów płytowych żelbetowych, następnie ścian murewanych i rozbiórka ścian fundamentowych, rusztu ław i stóp fundamentowych oraz kanałów w posadzce

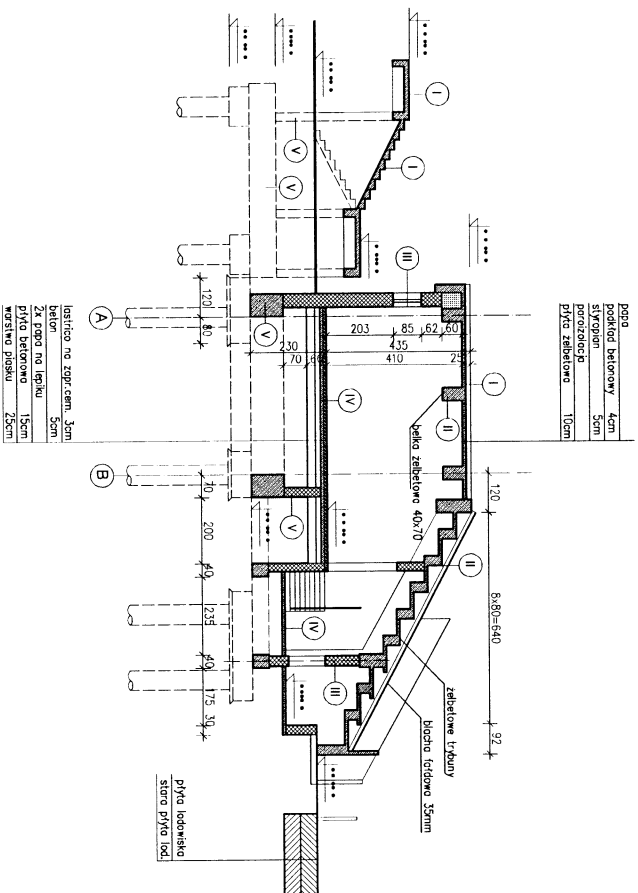
5. W powstałym po wyburzeniach wykopie i odsłoniętych oczepach pali fundamentowych żelbetowych, należy poziomy porównać z potrzebami nowo projektowanego obiektu i w zależności od potrzeb przystąpić do wyburzenia pali i oczepów lub zasypać wykop tworząc nosp budowlany

KUBATURA OBIEKTU - 772m3  
POWIERZCHNIA ZABUDOWY - 1955m2  
POWIERZCHNIA UŻYTKOWA - 1737m2

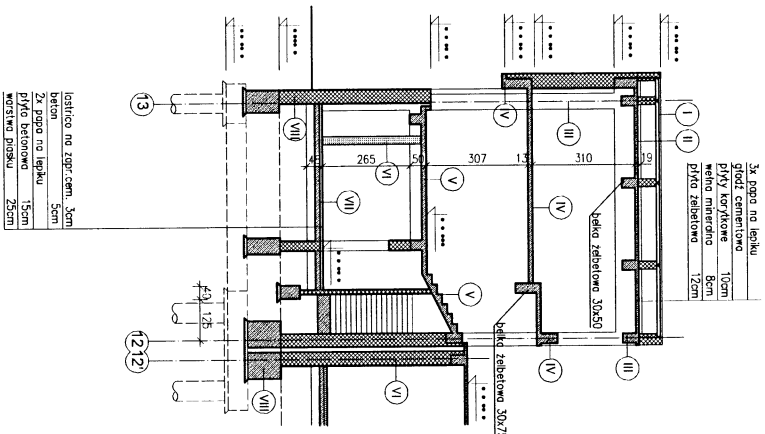


<b>ARCON</b>	Biuro "ARCON" Sp. z o.o. 40-541 KATOWICE, ul. Kosów 31 ZESPÓŁ AUTORSKI : A. PYRA - M. ZASADA tel./fax (032) 251 90 82, tel. (032) 205 21 63			
	STADIUM	INWESTOR	PROJEKTANT	
	PROJEKT WYKONAWCZY	UNIWERSYTET ŚLĄSKI ul. Bankowa 12, 40-007 Katowice	Ing. Andrzej Pyra upr. bud. nr. 387/90	
	CZĘŚĆ	TEMAT	SPRACOWISZ	
BUDOWLANA		Organizacja Robót, Zagospodarowanie Placu Budowy przy Rozbudowie i Modernizacji Lodowiska TORBAT w Katowicach	Ing. M. Maciej Zasada upr. bud. nr. 737/75/83	
DATA		OPRACOWAŁA		
04.2004r.		Ing. Aleksandra Pyra		
NR PROJ.		OBIEKT		
B-485		Nr 4.1.-OBIEKT SZTUCZNEGO LODOWISKA - TRYBUNY		
1:150		PRZEDŁOŻYŁ RYSUNKU		
SKALA		NR RYS.		
Bud.nr 4.1. RZUT FUNDAMENTÓW		B-03		

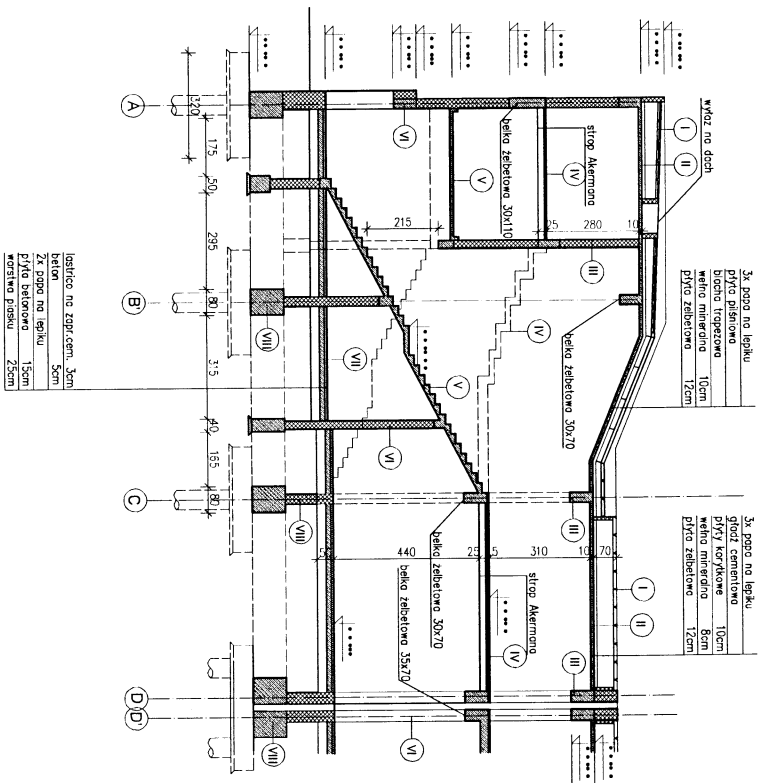
Przekrój A-A



Przekrój B-B



Przekrój C-C



OBIEKT SZTUCZNEGO LODOWISKA

1. Konstrukcja żelbetowo szkieletowa z wypełnieniem ścianami z cegły ceramicznej lub pustaków. Fundamenty ruszt żelbetowy.

2. Przed przystąpieniem do robót rozbiórkowo-wyburzeniowych należy odłączyć zasilanie obiektu w energię elektryczną, wodę, c.o., ustalić kandydację.

### 3. Należy zdemonstrować:

- oprawy oświetleniowe
- tablice rozdzielnic i urządzania
- rury słowowe wodociągowe, kanalizacyjne i c.o.
- przewody słowowe wielocylindrowe
- słotki i słuskie okładziny i drzwi
- osłony i białe i farbne
- obrobki blacharskie
- pokrycia zabezpieczone przed wilgocią w postaci pap
- inne elementy z uwagi na segregację materiałową

4. Roboty rozbiórkowe należy rozpocząć od elementów najwyżej położonych proponując się roboty wyburzeniowe rozpocząć od pionowych segmentów wieżowych a następnie przystąpić do wyburzenia segmentów z trzbunami.


Roboty rozpoczqć od:

- rozbiórka stropodachu wentylowanego, piły kątówkowe,
- rozbiórka i kolanekowe
- wburzenie stropów monolitycznych żelbetonowych z wycięciem żłobienia, w segmentach płytocemu wburzenie stropu pośredniego cementowanego gęstożebrowego typu Alernum
- wburzenie belek i stropów żelbetonowych, następnie ścian murowanych i ścianów płytowych żelbetonowych
- rozbiórka ścian fundamentowych, rusztu i tam i stóp fundamentowych
- rozbiórka kolumn w posadzce

5. W powstającym po wyburzeniach wykopie i odsłoniętych oczepach poli fundamentalnych żelbetonowych, należy poziomy porównać z potrzebami normowa projektowanego obiektu i w zależności od potrzeb przystąpić do wyburzenia poli i oczepów lub zaspować wykop tworząc nosp budowany

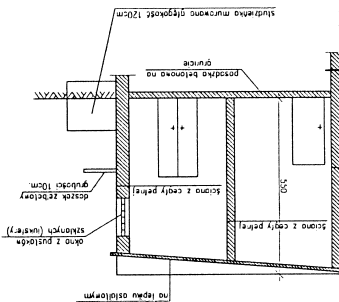
① - ⑭ kolejność wykonywania rozbiórek i wyburzeń

KUBATURA OBIEKTU	- 7721m <sup>3</sup>
POWIERZCHNIA ZABUDOWY	- 1955m <sup>2</sup>
POWIERZCHNIA UŻYTKOWA	- 1737m <sup>2</sup>

	Biuro "ARCON" Sp. z o.o. 40-541 KATOWICE, ul. Koszów 31 ZESPÓŁ INŻYNIERÓW: A. PATA I M. ZASŁOJ tel./fax (032) 251 90 82, tel. (032) 205 21 63	
	STANOWISKO PROJEKT WYKONAWCY CZŁONEK BUDOWLANA	INWENIATOR UNIWERSYTET SŁASKI ul. Bankowa 12, 40-007 Katowice TEMAT Organizacja Robót, Zagospodarowanie Płacu Budowy przy Robotach Wykonawczych Lodoława TORONIA w Katowicach Wykonawca Aleksandra Pyra
DATA 04.2004r. Nr Projektu Nr 485 SKŁAD 1:100	OBIEKT Nr 4.1 - OBIEKT SZCZYNIEGO LODOWISKA - TRYBUNY PRZEBUDOWY TRYBUNY Budowl. 4.1. PRZEKROJE	PRZEBUDOWA ul. Andrzeja Pry ul. pod nr 367/80 nr4.1.01/02 mgr inż. Marcin Janasza ul. 10/15/80 M. opiszczak
NR RYS. B-06		





[illegible][illegible]