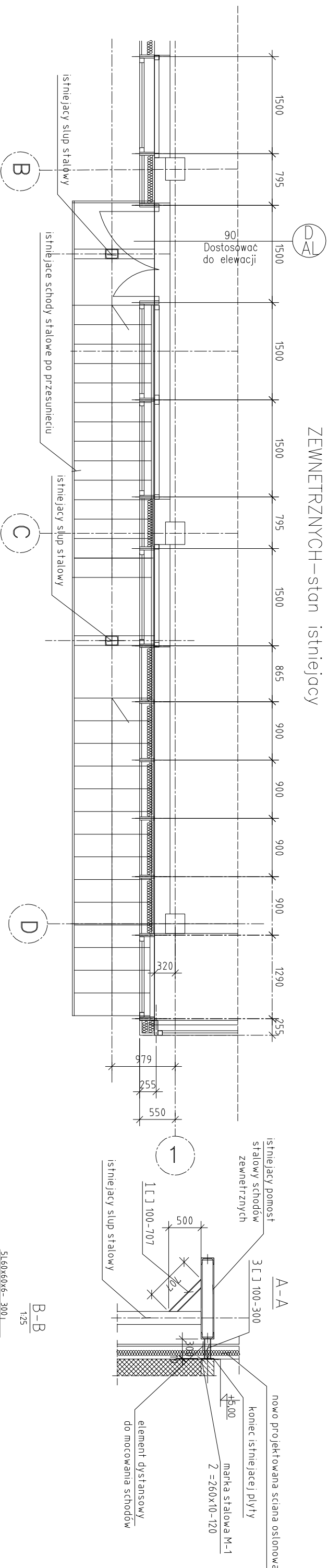
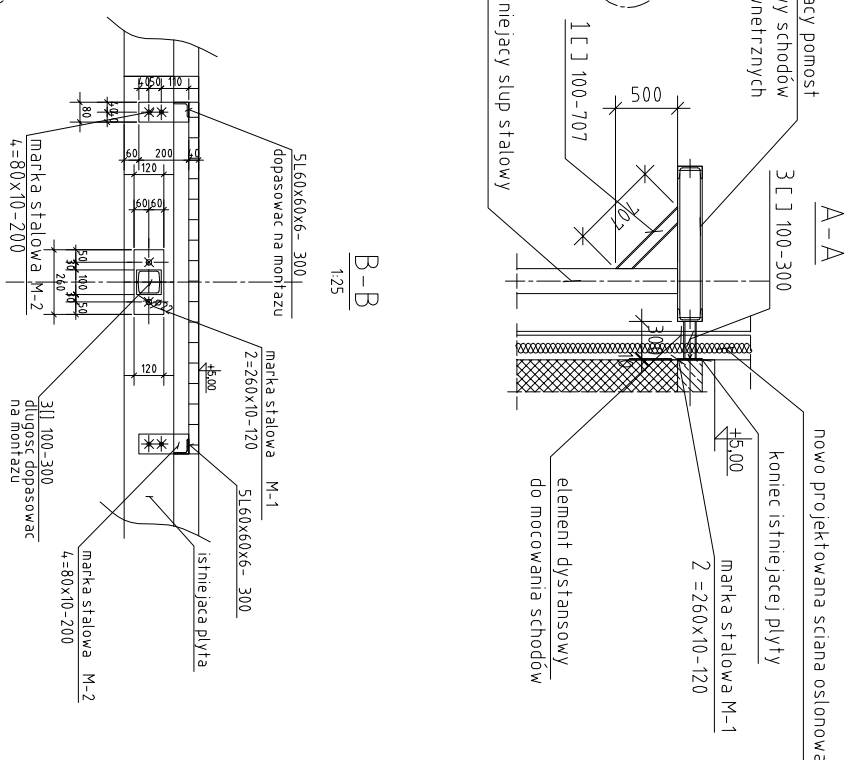
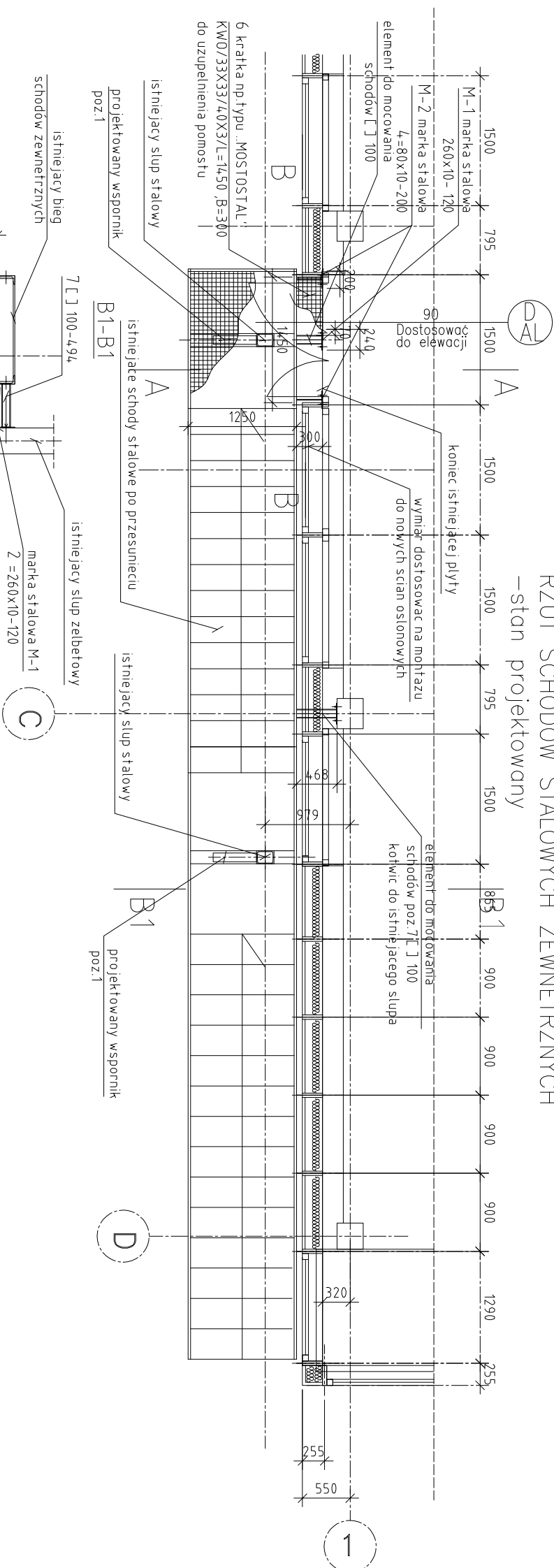


RZUT SCHODÓW STALOWYCH ZEWNETRZNYCH – stan istniejący



RZUT SCHODOW STALOWYCH ZEWNĘTRZNYCH
–stan projektowany



Funkcja:	Inng i nozwisko	Podpis
Projektant:	nz JÓZEF PLATA GP IV-63/474/76	Investor: UNIWERSYTET ŚLĄSKI Katowice, ul. Bankowa 12
Projektant:	ELŻBIETA MIŚKIEWICZ	Temat: WYBUDOWANIE BUDYNKU LABORATORIUM WODZIANIA NAUK O ZIEMI W SOSNOWCU (TERMO-LAB)
Sprzedaż:	mgr nż MARGARZATA MACZYŃSKA RP-Upr.:70/92	Dzień: 05.2010
	Budowa KONSERWACJA Faza PROJEKT WYKONAWCZY	
	Jedn. rys.	Elementy kotwienia istniejących schodów.
	Skala: 1:50 Nr projektu:	PW/K-02